



VEGAGERÐIN
ÞJÓÐVEGIR LANDSINS, VETUR
APRÍL 2013



| | |
|-----------------------|--------|
| AÐFERÐ | BLS. 3 |
| HELSTU NIÐURSTÖÐUR | BLS. 4 |
| FYLGNIGREINING | BLS. 5 |
| LEIÐAGREINING | BLS. 6 |
| ÍTARLEGAR NIÐURSTÖÐUR | |

| | Bls. |
|------------------------------------------|------|
| SP1: VIÐHORF TIL VEGAGERÐARINNAR | 7 |
| SP2: SÝNILEIKI VEGAGERÐARINNAR | 9 |
| SP3: BREIKKUN VEGA/TVÖFÖLDUN AKREINA | 11 |
| SP4: BÆTING VEGA OG SLITLAGS | 13 |
| SP5: HÁLKUVERNIR | 15 |
| SP6: SNJÓMOKSTUR | 19 |
| SP7: ÖRYGGI ÞJÓÐVEGA | 23 |
| SP8: LEIÐ TIL UPPLÝSINGAÖFLUNAR | 25 |
| SP9: ÁNÆGJA MEÐ HEIMASÍÐU | 27 |
| SP10: AÐGENGI HEIMASÍÐU | 29 |
| SP11: UPPLÝSINGAR SEM VANTAR Á HEIMASÍÐU | 31 |
| SP12: NOTKUN HEIMASÍÐU | 34 |



MARKMIÐ OG FRAMKVÆMD

Könnun þessi er gerð af Maskínu fyrir Vegagerðina. Markmið hennar var að meta viðhorf almennings til Vegagerðarinnar og hennar starfa auk þess að forgangsraða mikilvægustu verkefnum.

Könnunin var lögð fyrir Íslendinga á aldrinum 18-75 ára dagana 19. mars til 3. apríl. Úrtak var tekið úr þjóðgátt Maskínu sem er „panelhópur“, en í því voru alls 1.600 manns af öllu landinu.

Þegar búið var að draga þá frá úrtakinu sem eru látnir, fluttir erlendis eða voru á annan hátt ófærir um að svara könnuninni, stóðu 1592 eftir og af þeim svöruðu 915.

Við úrvinnslu voru gögnin vigtuð til samræmis við tölur Hagstofunnar um þjóðina. Við vigtun gagna breytast fjöldatölur og vegna námundunar geta uppgöfnar samtölur verið örlítið frábrugðnar þegar tölur fyrir tiltekna hópa eru lagðar saman.

| | | Gild svör | Hlutfall í úrtaki | Hlutfall í úrtaki eftir vigtun |
|-----------------------------------------|--------------|-----------|----------------------|--------------------------------------|
| | | Fjöldi | % | skv. þýði % |
| Úrtak og svörun | | | | |
| Upphaflegt úrtak: | 1600 | | | |
| Látnir, fluttir, finnast ekki o.s.frv.: | 8 | | | |
| Endanlegt úrtak: | 1592 | | | |
| Næst ekki í: | 677 | | | |
| Fjöldi svarenda: | 915 | | | |
| Svarhlutfall: | 57,5% | | | |
| | | | | |
| Reykjavík, 22. apríl 2013. | | | | |
| Með þökk fyrir gott samstarf, | | | | |
| Þóra Ásgeirsdóttir | | | | |
| Þorlákur Karlsson | | | | |
| Berglind Hermannsdóttir | | | | |
| | | | | |
| | | | | |
| | | | | |
| | | | | |
| | | | | |
| | | | | |
| | | | | |
| | | | | |

STUTTAR SKÝRINGAR Á TÖLFRÆÐIHUGTÖKUM Í SKÝRSLU

Meðaltal í könnunum er mæligildi á svonefnda miðsækni svara. Það segir til um hvar þungamiðja svara við tiltekinni spurningu liggur. Formúla meðaltals í orðum er einfaldlega að tölugildi svara allra þátttakenda eru lögð saman og deilt í með fjölda svara.

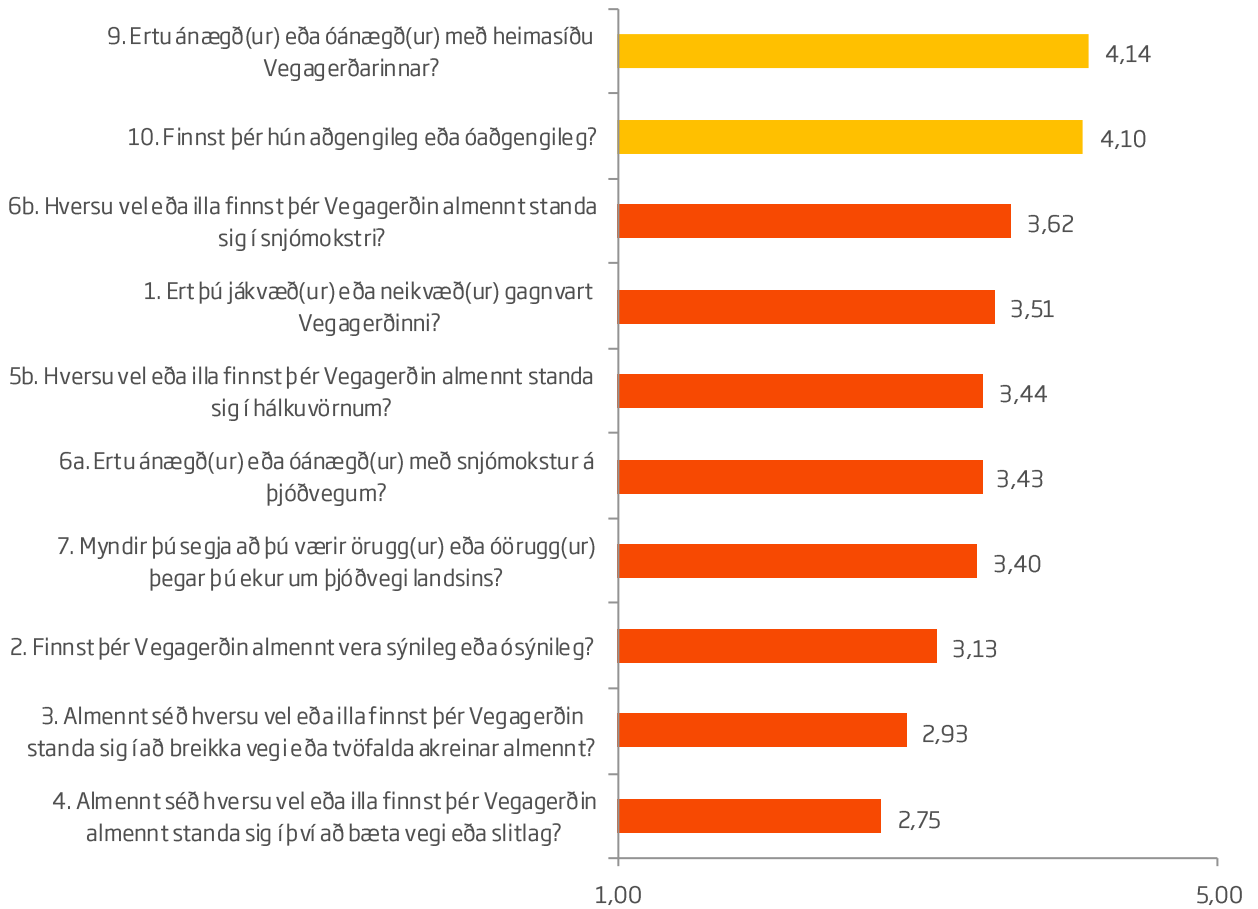
Staðalfrávik í könnunum er mæligildi á það hve mikið svör við tiltakinni spurningu sem er mæld á samfelldan kvarða dreifa st í kringum meðaltal hennar. Þannig að í tiltekinni viðhorfsspurningu þýðir lágt staðalfrávik að lítil munur sé á viðhorfi svarenda og meira að marka meðaltalsviðhorfið en þegar staðalfrávik er hátt, sem myndi þýða að meiri munur væri á viðhorfi svarenda.

Kí-kvaðrat próf er marktektarpróf sem er notað til að meta hvort að marktækur munur er á bakgrunnshópum á svarkvörðum sem ekki teljast samfelldir.

ANOVA er skammstöfun á Analysis of Variance sem hefur verið nefnt dreifgreining á íslensku. ANOVA metur það hvort marktækur munur er á meðalgildum svara við spurningu á samfelldum kvarða.



Hér fyrir neðan eru sýnd meðaltöl allra spurninga sem hafa svarkvarðann 1 til 5.



Þær spurningar sem fá hæsta einkunn á kvarðunum einn til fimm snúa að heimasíðu Vegagerðarinnar en þar eru þó tækifæri til nokkurra úrbóta. Þátttakendum var gefinn kostur á að koma með tillögur að úrbótum á þessu sviði og eru svörin birt á síðum 32 og 33.

Á nokkrum sviðum eru tækifæri til að gera miklar úrbætur, þ.e. hvað varðar breikkun og lagfæringar vega og slitlags, sýnileika stofnunarinnar, öryggi á þjóðvegum, hálkuvörnir og snjómokstur.

Skýring á litum súlna:

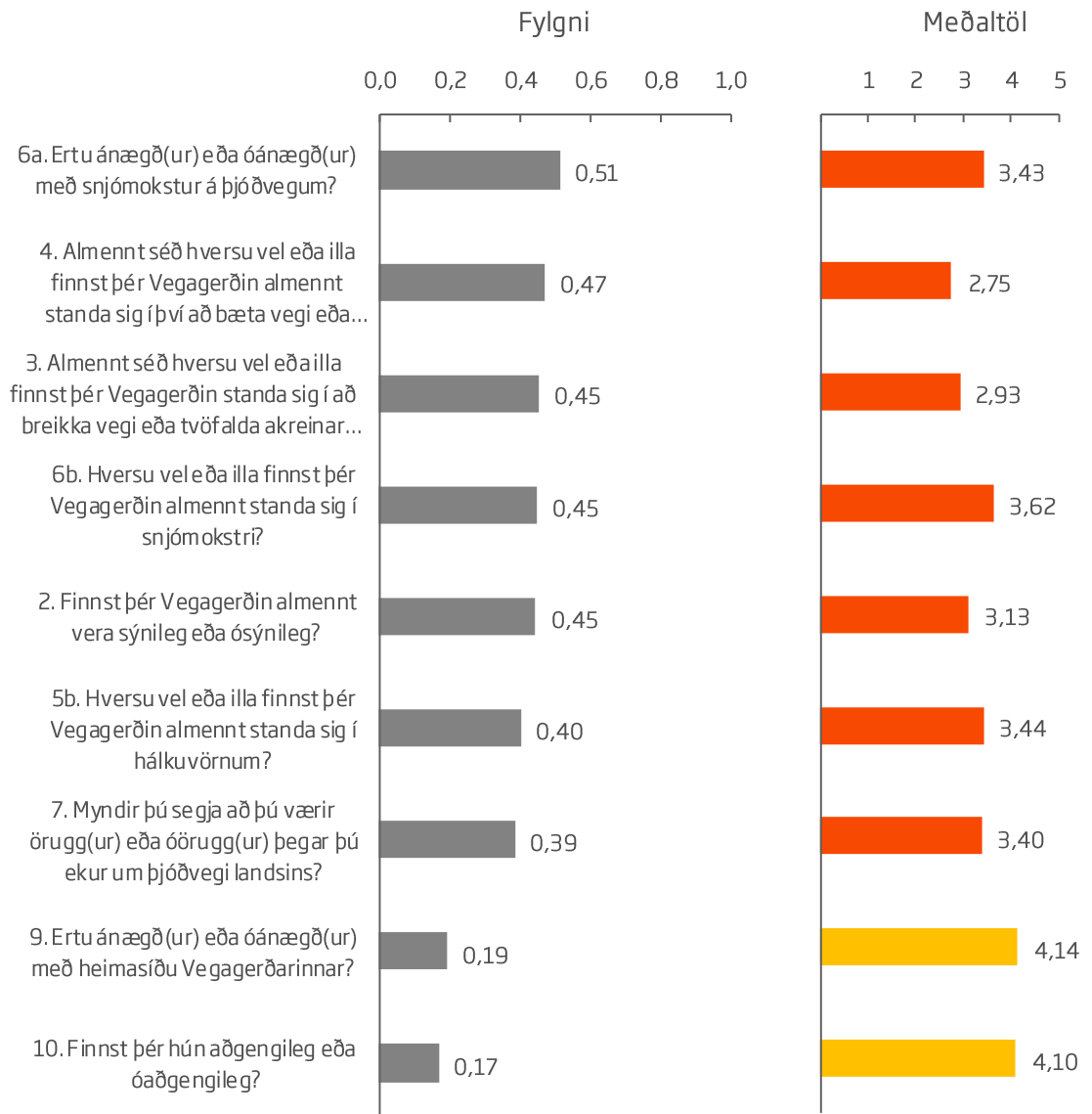
Grænsúla: Styrkleikabil (4,20-5,00)

Gul súla: Tækifæri til nokkurra úrbóta (3,70-4,19).

Rauð súla: Tækifæri til mikilla úrbóta (1,00-3,69).



Fylgni (Pearsons r_{xy}) milli viðhorfs til Vegagerðarinnar (1. spurning) og annarra spurninga í könnuninni ásamt meðaltali þeirra.



Hér fyrir ofan má sjá þá þætti sem hafa marktæk tengsl við viðhorf til Vegagerðarinnar og meðaltal hvers þáttar. Fylgni þáttar við viðhorf til Vegagerðarinnar gefur til kynna mikilvægi hans. Því hæri fylgni því mikilvægari er þátturinn. Sjá má að á öllum þessum marktæku þáttum eru ýmist tækifæri til nokkurra úrbóta eða tækifæri til mikilla úrbóta.

Skýring á litum súlna

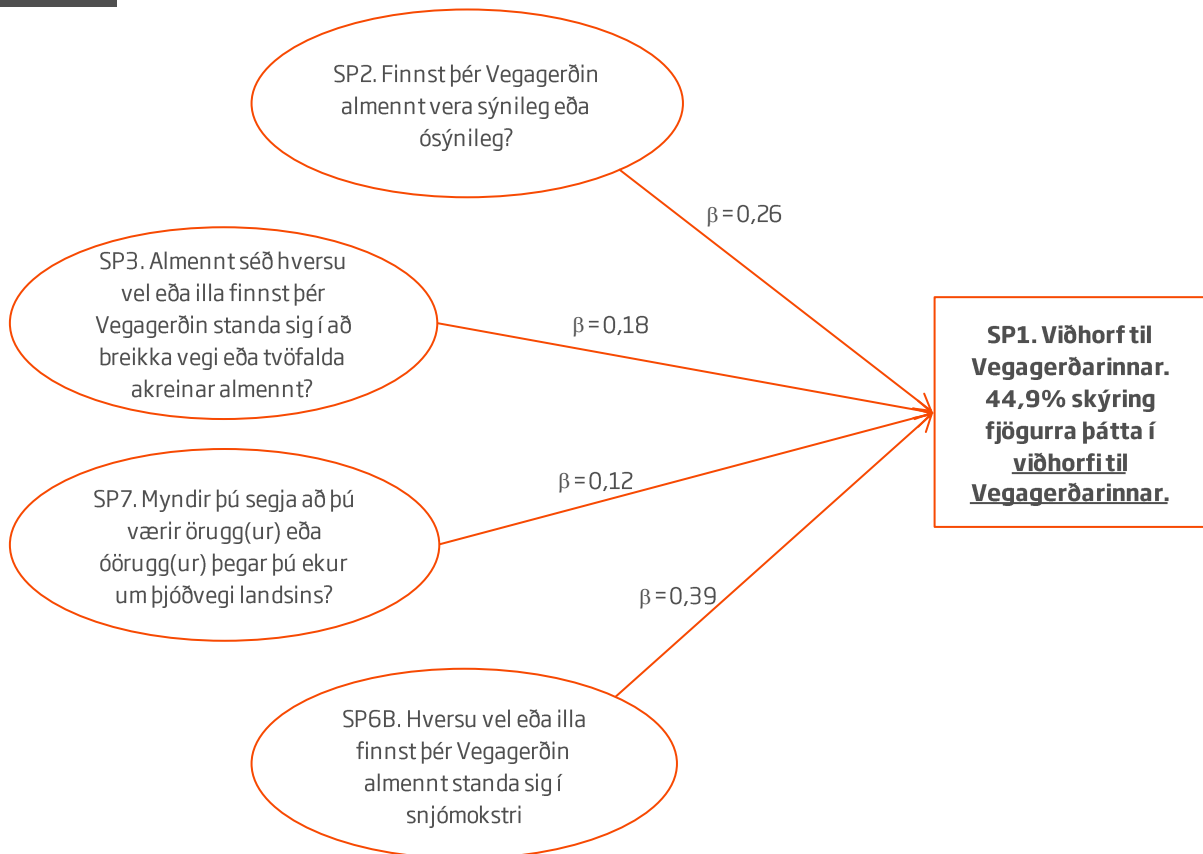
Grænsúla: Styrkleikabil (4,20-5,00).

Gulsúla: Tækifæri til nokkurra úrbóta (3,70-4,19).

Rauðsúla: Tækifæri til mikilla úrbóta (1,00-3,69).



Hér má sjá skýringarlíkan sem sýnir hvaða spurningar skýrðu tölfraðilega mest af viðhorfi fólks til Vegagerðarinnar.



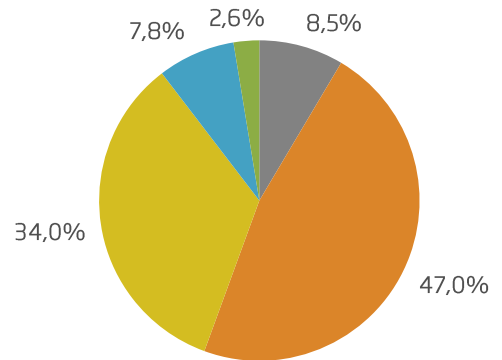
Í þessari skýrslu var áhrifagreiningu (e. path analysis) beitt til að athuga hvaða þættir skýrðu mest af viðhorfi fólks til Vegagerðarinnar, en þetta er aðeins önnur greining en fylgnigreiningin á sömu spurningu á blaðsíðunni á undan. Spurningarnar/þættirnir fjórir vinstra megin í líkaninu skýra verulegan hluta af viðhorfi til Vegagerðarinnar, eða 44,9%, sem er mikil skýring.

β (betastuðull) sem er á hverri áhrifalínu segir til um hversu mikil áhrifin eru í hverju tilvik fyrir sig; í öllum tilvikum eru þau marktæk en þau teljast mjög sterk við $\beta = 0,20$ eða hærra gildi. Sá þáttur sem hefur mest áhrif á viðhorf til Vegagerðarinnar er það hversu vel eða illa Vegagerðin stendur sig í snjómokstri að mati þátttakenda (sp. 6b). Annar þáttur sem hefur marktæk og mikil áhrif á viðhorf fólks til Vegagerðarinnar er hversu sýnileg eða ósýnileg Vegagerðin þykir (sp. 2). Verði þessir tveir þættir eflDIR mun viðhorf til Vegagerðarinnar verða jákvæðara.



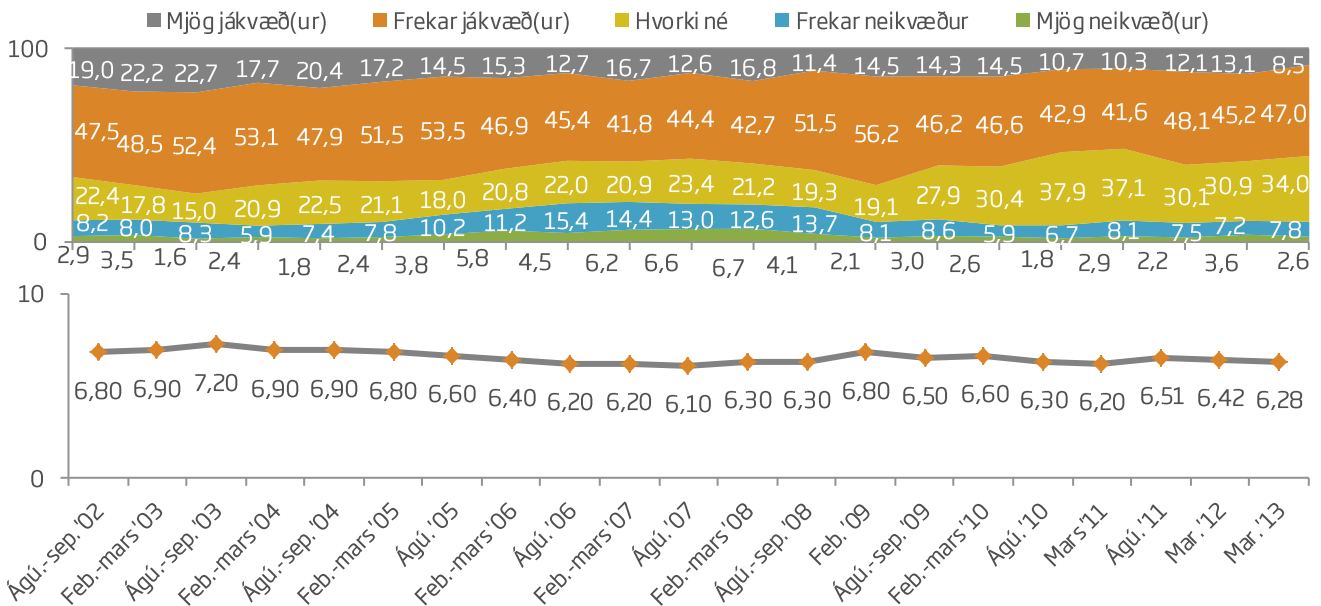
Sp. 1. Ert þú jákvæð(ur) eða neikvæð(ur) gagnvart Vegagerðinni?

| | Fjöldi | % |
|--------------------|--------|-------|
| Mjög jákvæð(ur) | 77 | 8,5 |
| Frekar jákvæð(ur) | 426 | 47,0 |
| Hvorki né | 308 | 34,0 |
| Frekar neikvæð(ur) | 71 | 7,8 |
| Mjög neikvæð(ur) | 23 | 2,6 |
| Gild svör | 906 | 100,0 |



| | Fjöldi | % |
|---------------|--------|-------|
| Gild svör | 906 | 99,1 |
| Svöruðu ekki | 8 | 0,9 |
| Heildarfjöldi | 915 | 100,0 |

Meðaltal 3,51
Staðalfrávik 0,86



Á bilinu 55 til 56% svarenda eru jákvæð gagnvart Vegagerðarinni en á bilinu 10 til 11% eru neikvæð. Hlutfall þeirra sem eru jákvæðir er heldur lægra nú en í síðustu mælingu. Meðaltalið er 3,51 sem er á milli þess að vera hvorki jákvæður né neikvæður og frekar jákvæður. Umreiknað á 11 punkta kvarða (0-10) er meðaltalið 6,28 sem er lægra en í síðustu tveimur mælingum eins og sjá má á myndinni hér fyrir ofan.

Munur er á viðhorfi til Vegagerðarinnar eftir bakgrunnspáttum. Íbúar í Norðvesturkjördæmi eru neikvæðari gagnvart Vegagerðinni en aðrir landsmenn og svarendur eru ánægðari með Vegagerðina eftir því sem menntun þeirra er meiri.



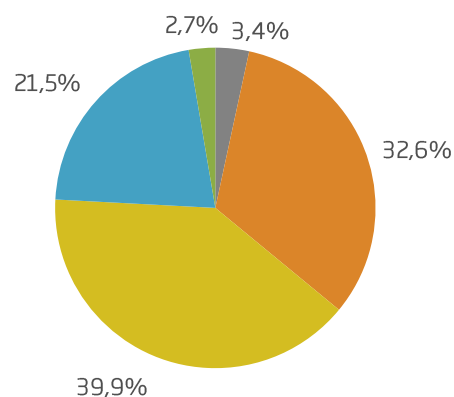
Sp. 1. Ert þú jákvæð(ur) eða neikvæð(ur) gagnvart Vegagerðinni?

| | Gild | Neikvæð(ur) | Í meðallagi | Jákvæð(ur) | | |
|--------------------------|--------|-------------|-------------|-------------|--|------|
| | svör | | | | | |
| | Fjöldi | | | | | |
| Kyn | | | | | | |
| Karl | 430 | 13,0 | 27,0 | 60,0 | | 3,53 |
| Kona | 477 | 8,2 | 40,5 | 51,4 | | 3,49 |
| Aldur | | | | | | |
| Yngri en 25 ára | 158 | 8,2 | 39,2 | 52,5 | | 3,52 |
| 25-34 ára | 159 | 8,2 | 35,2 | 56,6 | | 3,53 |
| 35-44 ára | 151 | 11,3 | 37,1 | 51,7 | | 3,40 |
| 45-54 ára | 159 | 13,2 | 34,6 | 52,2 | | 3,45 |
| 55 ára og eldri | 280 | 10,7 | 28,6 | 60,7 | | 3,59 |
| Búseta | | | | | | |
| Reykjavík | 356 | 7,9 | 34,8 | 57,3 | | 3,55 |
| Nágr.sveitarfélög Rvk. | 189 | 6,9 | 38,6 | 54,5 | | 3,56 |
| Önnur sveitarfélög | 339 | 14,7 | 31,0 | 54,3 | | 3,45 |
| Kjördæmi* | | | | | | |
| Reykjavík-Norður | 182 | 8,2 | 34,1 | 57,7 | | 3,53 |
| Reykjavík-Suður | 175 | 7,4 | 35,4 | 57,1 | | 3,58 |
| Suðvestur | 189 | 6,9 | 38,6 | 54,5 | | 3,56 |
| Norðvestur | 91 | 28,6 | 25,3 | 46,2 | | 3,18 |
| Norðaustur | 150 | 6,7 | 34,7 | 58,7 | | 3,59 |
| Suður | 98 | 14,3 | 30,6 | 55,1 | | 3,49 |
| Fjölskyldutekjur | | | | | | |
| 399 þúsund eða lægri | 222 | 15,3 | 29,7 | 55,0 | | 3,45 |
| 400-549 þúsund | 158 | 8,9 | 34,2 | 57,0 | | 3,54 |
| 550-799 þúsund | 173 | 9,8 | 30,6 | 59,5 | | 3,55 |
| 800 þúsund eða hærrí | 241 | 7,5 | 32,8 | 59,8 | | 3,60 |
| Menntun* | | | | | | |
| Grunnskólapróf eða minna | 39 | 23,1 | 38,5 | 38,5 | | 3,09 |
| Grunnskólapróf og viðbót | 127 | 10,2 | 47,2 | 42,5 | | 3,38 |
| Framhaldsskólapróf | 374 | 11,5 | 31,6 | 57,0 | | 3,51 |
| Háskólapróf | 352 | 8,0 | 31,5 | 60,5 | | 3,61 |



Sp. 2. Finnst þér Vegagerðin almennt vera sýnileg eða ósýnileg?

| | Fjöldi | % |
|--------------------------------|--------|-------|
| ■ Mjög sýnileg | 31 | 3,4 |
| ■ Fremur sýnileg | 295 | 32,6 |
| ■ Í meðallagi sýnileg/ósýnileg | 361 | 39,9 |
| ■ Fremur ósýnileg | 194 | 21,5 |
| ■ Mjög ósýnileg | 24 | 2,7 |
| Gild svör | 905 | 100,0 |



| | Fjöldi | % |
|---------------|--------|-------|
| Gild svör | 905 | 98,9 |
| Svöruðu ekki | 10 | 1,1 |
| Heildarfjöldi | 915 | 100,0 |

Meðaltal 3,13
Staðalfrávik 0,88

Tveimur af hverjum fimm finnst Vegagerðin almennt í meðallagi sýnileg eða ósýnileg. Meðaltalið er rétt fyrir ofan miðu, 3,13. Sléttum 36% svarenda þykir Vegagerðin fremur eða mjög sýnileg og rúmlega 24% þykir hún fremur eða mjög ósýnileg.

Á næstu síðu má sjá dreifingu svara eftir bakgrunnsbreytum. Elsta hópnun finnst Vegagerðin sýnilegri en þeim sem yngri eru og einnig þeim sem búa utan höfuðborgarsvæðisins fremur en þeim sem búa á því. Þeim sem skemri menntun hafa finnst Vegagerðin minna sýnileg en hinum sem hafa menntað sig lengur og einnig kemur fram munur eftir kjördæmum.



Sp. 2. Finnst þér Vegagerðin almennt vera sýnileg eða ósýnileg?

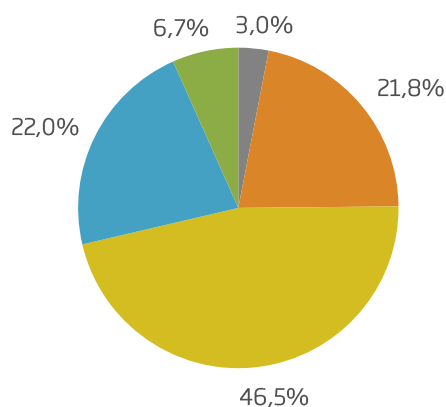
| | Gild svör | Ósýnileg % | Í meðallagi % | Sýnileg % | | |
|------------------------------------------------------------------|--------------|---------------|------------------|--------------|--------|------|
| | | | | | Fjöldi | |
| Kyn | | | | | | |
| Karl | 430 | 24,2 | 37,4 | 38,4 | | 3,15 |
| Kona | 474 | 24,1 | 42,2 | 33,8 | | 3,10 |
| Aldur* | | | | | | |
| Yngri en 25 ára | 157 | 31,8 | 31,8 | 36,3 | | 3,05 |
| 25-34 ára | 157 | 28,7 | 36,9 | 34,4 | | 3,06 |
| 35-44 ára | 152 | 25,0 | 48,0 | 27,0 | | 2,99 |
| 45-54 ára | 159 | 22,6 | 45,3 | 32,1 | | 3,09 |
| 55 ára og eldri | 280 | 17,9 | 38,6 | 43,6 | | 3,30 |
| Búseta* | | | | | | |
| Reykjavík | 356 | 28,4 | 40,2 | 31,5 | | 3,04 |
| Nágr.sveitarfélög Rvk. | 188 | 26,6 | 42,6 | 30,9 | | 3,05 |
| Önnur sveitarfélög | 336 | 18,8 | 37,8 | 43,5 | | 3,25 |
| Kjördæmi* | | | | | | |
| Reykjavík-Norður | 183 | 24,0 | 43,2 | 32,8 | | 3,11 |
| Reykjavík-Suður | 174 | 32,8 | 36,8 | 30,5 | | 2,98 |
| Suðvestur | 188 | 26,6 | 42,6 | 30,9 | | 3,05 |
| Norðvestur | 90 | 10,0 | 43,3 | 46,7 | | 3,31 |
| Norðaustur | 149 | 21,5 | 34,9 | 43,6 | | 3,27 |
| Suður | 98 | 23,5 | 37,8 | 38,8 | | 3,16 |
| Fjölskyldutekjur | | | | | | |
| 399 þúsund eða lægri | 222 | 21,6 | 36,0 | 42,3 | | 3,20 |
| 400-549 þúsund | 155 | 29,7 | 38,7 | 31,6 | | 3,06 |
| 550-799 þúsund | 175 | 25,7 | 37,7 | 36,6 | | 3,12 |
| 800 þúsund eða hærrí | 239 | 20,5 | 43,1 | 36,4 | | 3,16 |
| Menntun* | | | | | | |
| Grunnskólapróf eða minna | 39 | 38,5 | 35,9 | 25,6 | | 2,81 |
| Grunnskólapróf og viðbót | 126 | 27,0 | 41,3 | 31,7 | | 3,03 |
| Framhaldsskólapróf | 376 | 21,8 | 41,0 | 37,2 | | 3,17 |
| Háskólapróf | 350 | 24,3 | 38,0 | 37,7 | | 3,15 |
| Ert þú jákvæð(ur) eða neikvæð(ur) gagnvart Vegagerðinni?* | | | | | | |
| Jákvæð(ur) | 504 | 16,1 | 31,7 | 52,2 | | 3,41 |
| Í meðallagi | 305 | 29,5 | 52,5 | 18,0 | | 2,88 |
| Neikvæð(ur) | 94 | 51,1 | 42,6 | 6,4 | | 2,40 |

*Marktækur munur á milli hópa skv. ANOVA prófi (p < 0,05).



Sp. 3. Almennt séð hversu vel eða illa finnst þér Vegagerðin standa sig í að breikka vegi eða tvöfalda akreinar almennt?

| | Fjöldi | % |
|------------------------|--------|-------|
| ■ Mjög vel | 27 | 3,0 |
| ■ Fremur vel | 194 | 21,8 |
| ■ Í meðallagi vel/illa | 412 | 46,5 |
| ■ Fremur illa | 195 | 22,0 |
| ■ Mjög illa | 59 | 6,7 |
| Gild svör | 887 | 100,0 |



| | Fjöldi | % |
|---------------|--------|-------|
| Gild svör | 887 | 97,0 |
| Svöruðu ekki | 27 | 3,0 |
| Heildarfjöldi | 915 | 100,0 |

Meðaltal 2,93
Staðalfrávik 0,91

Á bilinu 46-47% þykir Vegagerðin standa sig í meðallagi vel eða illa í að breikka vegi eða tvöfalda akreinar. Meðaltalið er rétt fyrir neðan miðju þar sem aðeins fleirum þykir hún standa sig illa á þessu sviði heldur en vel.

Á næstu síðu má sjá að konum og yngra fólki þykir hún almennt standa sig betur á þessu sviði en viðmiðunarfólki. Þá einnig munur eftir búsetu og menntun fólks.



Sp. 3. Almennt séð hversu vel eða illa finnst þér Vegagerðin standa sig í að breikka vegi eða tvöfalda akreinar almennt?

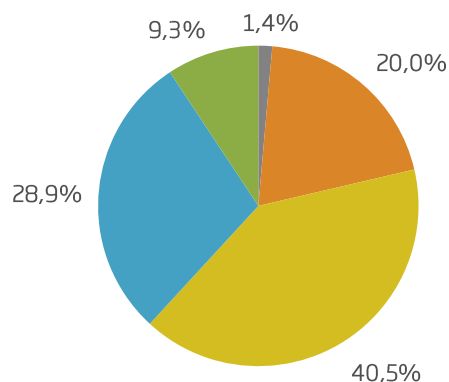
| | Gild svör | Illu | Í meðallagi | Vel | |
|------------------------------------------------------------------|--------------|-------------|-------------|-------------|------|
| | Fjöldi | % | % | % | |
| Kyn* | | | | | |
| Karl | 418 | 32,5 | 43,5 | 23,9 | 2,86 |
| Kona | 470 | 25,3 | 49,1 | 25,5 | 2,98 |
| Aldur* | | | | | |
| Yngri en 25 ára | 151 | 8,6 | 62,3 | 29,1 | 3,25 |
| 25-34 ára | 154 | 22,1 | 48,1 | 29,9 | 3,07 |
| 35-44 ára | 150 | 27,3 | 51,3 | 21,3 | 2,88 |
| 45-54 ára | 157 | 40,1 | 38,2 | 21,7 | 2,72 |
| 55 ára og eldri | 275 | 37,5 | 38,9 | 23,6 | 2,81 |
| Búseta* | | | | | |
| Reykjavík | 352 | 23,9 | 48,6 | 27,6 | 3,02 |
| Nágr.sveitarfélög Rvk. | 185 | 28,1 | 47,0 | 24,9 | 2,97 |
| Önnur sveitarfélög | 327 | 33,0 | 45,0 | 22,0 | 2,82 |
| Kjördæmi | | | | | |
| Reykjavík-Norður | 181 | 24,3 | 49,7 | 26,0 | 2,99 |
| Reykjavík-Suður | 171 | 23,4 | 47,4 | 29,2 | 3,05 |
| Suðvestur | 185 | 28,1 | 47,0 | 24,9 | 2,97 |
| Norðvestur | 83 | 31,3 | 45,8 | 22,9 | 2,81 |
| Norðaustur | 148 | 31,1 | 44,6 | 24,3 | 2,88 |
| Suður | 96 | 37,5 | 44,8 | 17,7 | 2,74 |
| Fjölskyldutekjur | | | | | |
| 399 þúsund eða lægri | 215 | 26,0 | 45,1 | 28,8 | 2,97 |
| 400-549 þúsund | 150 | 33,3 | 44,7 | 22,0 | 2,88 |
| 550-799 þúsund | 173 | 31,8 | 43,9 | 24,3 | 2,86 |
| 800 þúsund eða hærrí | 238 | 24,8 | 45,4 | 29,8 | 3,06 |
| Menntun* | | | | | |
| Grunnskólapróf eða minna | 39 | 48,7 | 38,5 | 12,8 | 2,44 |
| Grunnskólapróf og viðbót | 125 | 31,2 | 50,4 | 18,4 | 2,81 |
| Framhaldsskólapróf | 365 | 28,8 | 44,9 | 26,3 | 2,92 |
| Háskólapróf | 347 | 25,4 | 47,3 | 27,4 | 3,03 |
| Ert þú jákvæð(ur) eða neikvæð(ur) gagnvart Vegagerðinni?* | | | | | |
| Jákvæð(ur) | 490 | 16,9 | 44,3 | 38,8 | 3,24 |
| Í meðallagi | 301 | 36,9 | 54,2 | 9,0 | 2,68 |
| Neikvæð(ur) | 95 | 63,2 | 33,7 | 3,2 | 2,06 |

*Marktækur munur á milli hópa skv. ANOVA prófi ($p < 0,05$).



Sp. 4. Almennt séð hversu vel eða illa finnst þér Vegagerðin almennt standa sig í því að bæta vegi eða slitlag?

| | Fjöldi | % |
|----------------------|--------|-------|
| Mjög vel | 12 | 1,4 |
| Fremur vel | 177 | 20,0 |
| Í meðallagi vel/illa | 360 | 40,5 |
| Fremur illa | 256 | 28,9 |
| Mjög illa | 83 | 9,3 |
| Gild svör | 889 | 100,0 |



| | Fjöldi | % |
|---------------|--------|-------|
| Gild svör | 889 | 97,2 |
| Svöruðu ekki | 26 | 2,8 |
| Heildarfjöldi | 915 | 100,0 |

Meðaltal 2,75
Staðalfrávik 0,93

Um tveimur af hverjum fimm svarendum þykir Vegagerðin almennt standa sig í meðallagi vel eða illa við að bæta vegi eða slitlag. Meðaltalið er 2,75 þar sem fleirum þykir hún standa sig illa en vel, eða hátt í tveimur af hverjum fimm.

Munur er á mati fólks á þessu atriði eftir bakgrunni. Þátttakendum sem búa í Reykjavík og nágrennsveitarfélögum þykir Vegagerðin standa sig betur í að bæta vegi eða slitlag heldur en fólki í öðrum sveitafélögum og þá er fólk með háskólapróf ánægðara með þetta atriði en fólk með minni menntun.



Sp. 4. Almennt séð hversu vel eða illa finnst þér Vegagerðin almennt standa sig í því að bæta vegi eða slitlag?

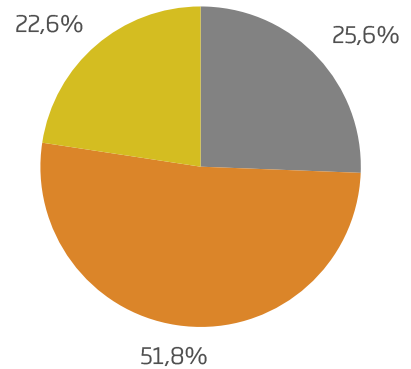
| | Gild svör | Ill % | Í meðallagi % | Vel % | | |
|------------------------------------------------------------------|--------------|-------------|------------------|-------------|--|------|
| | Fjöldi | % | % | % | | |
| Kyn | | | | | | |
| Karl | 418 | 40,0 | 36,4 | 23,7 | | 2,75 |
| Kona | 472 | 36,7 | 44,1 | 19,3 | | 2,76 |
| Aldur | | | | | | |
| Yngri en 25 ára | 151 | 33,1 | 45,7 | 21,2 | | 2,79 |
| 25-34 ára | 156 | 31,4 | 44,9 | 23,7 | | 2,88 |
| 35-44 ára | 150 | 38,7 | 43,3 | 18,0 | | 2,73 |
| 45-54 ára | 159 | 39,6 | 40,3 | 20,1 | | 2,73 |
| 55 ára og eldri | 273 | 43,6 | 34,1 | 22,3 | | 2,68 |
| Búseta* | | | | | | |
| Reykjavík | 354 | 33,3 | 41,2 | 25,4 | | 2,89 |
| Nágr.sveitarfélög Rvk. | 188 | 31,4 | 49,5 | 19,1 | | 2,82 |
| Önnur sveitarfélög | 326 | 46,9 | 35,3 | 17,8 | | 2,58 |
| Kjördæmi* | | | | | | |
| Reykjavík-Norður | 181 | 30,9 | 41,4 | 27,6 | | 2,94 |
| Reykjavík-Suður | 172 | 36,0 | 41,3 | 22,7 | | 2,83 |
| Suðvestur | 188 | 31,4 | 49,5 | 19,1 | | 2,82 |
| Norðvestur | 91 | 47,3 | 38,5 | 14,3 | | 2,49 |
| Norðaustur | 145 | 41,4 | 37,2 | 21,4 | | 2,70 |
| Suður | 89 | 56,2 | 29,2 | 14,6 | | 2,47 |
| Fjölskyldutekjur | | | | | | |
| 399 þúsund eða lægri | 219 | 37,9 | 42,5 | 19,6 | | 2,71 |
| 400-549 þúsund | 152 | 38,2 | 42,1 | 19,7 | | 2,76 |
| 550-799 þúsund | 172 | 39,0 | 38,4 | 22,7 | | 2,76 |
| 800 þúsund eða hærrí | 233 | 33,9 | 39,9 | 26,2 | | 2,86 |
| Menntun* | | | | | | |
| Grunnskólapróf eða minna | 39 | 56,4 | 30,8 | 12,8 | | 2,37 |
| Grunnskólapróf og viðbót | 124 | 36,3 | 47,6 | 16,1 | | 2,69 |
| Framhaldsskólapróf | 365 | 41,9 | 39,2 | 18,9 | | 2,67 |
| Háskólapróf | 349 | 32,1 | 41,0 | 26,9 | | 2,91 |
| Ert þú jákvæð(ur) eða neikvæð(ur) gagnvart Vegagerðinni?* | | | | | | |
| Jákvæð(ur) | 490 | 23,3 | 44,1 | 32,7 | | 3,09 |
| Í meðallagi | 301 | 46,5 | 44,9 | 8,6 | | 2,55 |
| Neikvæð(ur) | 94 | 88,3 | 7,4 | 4,3 | | 1,69 |

*Marktækur munur á milli hópa skv. ANOVA prófi ($p < 0,05$).



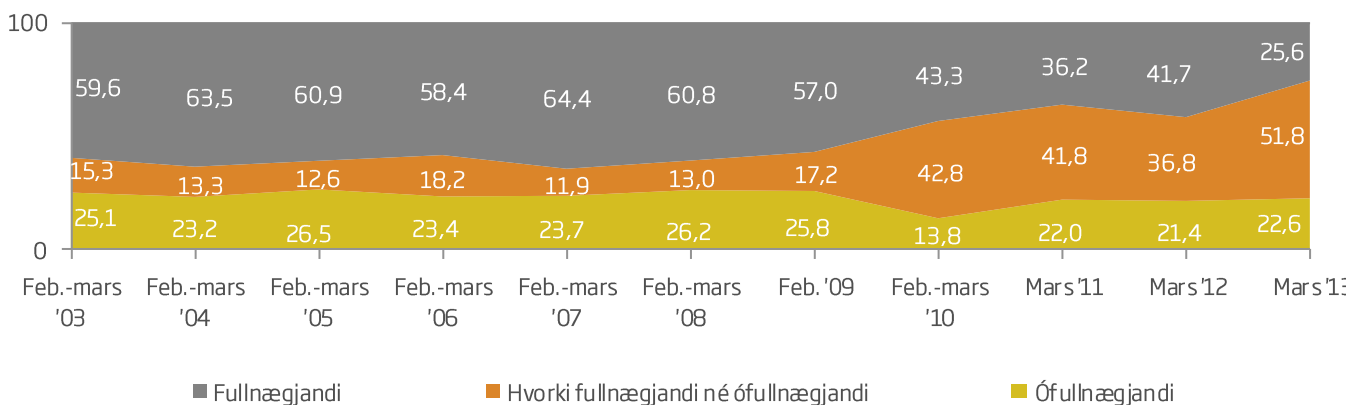
Sp. 5a. Finnst þér hálkuvarnir á þjóðvegum landsins vera fullnægjandi eða ófullnægjandi?

| | Fjöldi | % |
|-----------------|--------|-------|
| ■ Fullnægjandi | 196 | 25,6 |
| ■ Hvorki né | 396 | 51,8 |
| ■ Ófullnægjandi | 173 | 22,6 |
| Gild svör | 764 | 100,0 |



| | Fjöldi | % |
|-----------------------|--------|-------|
| Gild svör | 764 | 48,8 |
| Fengu ekki spurningu* | 791 | 50,5 |
| Svöruðu ekki | 12 | 0,8 |
| Heildarfjöldi | 1567 | 100,0 |

*Spurt var með mismunandi orðalagi, slembihelmingur þátttakenda fékk spurninguna með þessu orðalagi og helmingur með öðru orðalagi (sjá spurningu 5b). Fleiri svara var aflað við þessari spurningu þar sem jafna þurfti hlutfall þátttakenda, sem svöruðu hvorri útgáfu spurningarinnar, eftir búsetu.



Næstum 52% þátttakenda þykja hálkuvamir á þjóðvegum landsins hvorki fullnægjandi né ófullnægjandi. Rúmlega fjórðungur segir þær fullnægjandi en 22-23% að þær séu ófullnægjandi.

Þegar þróunarmyndin er skoðuð sést að lægra hlutfalli þátttakenda þykir hálkuvarnir fullnægjandi nú en þegar mælt var síðast og þar munar um 16 prósentustig. Mun fleiri staðsetja sig á miðju matsvarðans nú en þá, en það hlutfall sem metur það svo að hálkuvarnir séu ófullnægjandi er svipað og í síðustu mælingu.

Eins og sjá má í töflunni á næstu síðu má meðal annars sjá að þeim sem eru búsettir í Reykjavík þykir hálkuvamir á þjóðvegum landsins síður ófullnægjandi en þeim sem búsettir eru í nágrenni Reykjavíkur eða á landsbyggðinni. Þá þykir þeim sem eru með minnsta menntun hálkuvarnir í meiri mæli ófullnægjandi.



Sp. 5a. Finnst þér hálkurnir á þjóðvegum landsins vera fullnægjandi eða ófullnægjandi?

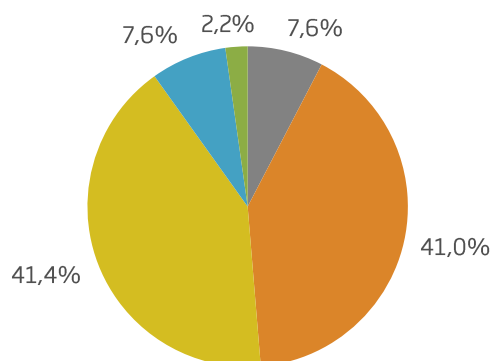
| | Gild svör | Ófullnægjandi | Hvorki né | Fullnægjandi |
|------------------------------------------------------------------|--------------|---------------|-------------|--------------|
| | Fjöldi | % | % | % |
| Kyn* | | | | |
| Karl | 369 | 17,6 | 49,3 | 33,1 |
| Kona | 395 | 27,1 | 54,2 | 18,7 |
| Aldur* | | | | |
| Yngri en 25 ára | 124 | 13,7 | 47,6 | 38,7 |
| 25-34 ára | 135 | 26,7 | 49,6 | 23,7 |
| 35-44 ára | 138 | 23,9 | 47,8 | 28,3 |
| 45-54 ára | 133 | 23,3 | 56,4 | 20,3 |
| 55 ára og eldri | 233 | 24,0 | 54,5 | 21,5 |
| Búseta* | | | | |
| Reykjavík | 255 | 15,7 | 56,1 | 28,2 |
| Nágr.sveitarfélög Rvk. | 166 | 26,5 | 49,4 | 24,1 |
| Önnur sveitarfélög | 320 | 25,6 | 50,9 | 23,4 |
| Kjördæmi* | | | | |
| Reykjavík-Norður | 123 | 14,6 | 58,5 | 26,8 |
| Reykjavík-Suður | 133 | 16,5 | 53,4 | 30,1 |
| Suðvestur | 166 | 26,5 | 49,4 | 24,1 |
| Norðvestur | 92 | 18,5 | 62,0 | 19,6 |
| Norðaustur | 140 | 30,7 | 43,6 | 25,7 |
| Suður | 90 | 25,6 | 51,1 | 23,3 |
| Fjölskyldutekjur | | | | |
| 399 þúsund eða lægri | 202 | 28,7 | 45,5 | 25,7 |
| 400-549 þúsund | 118 | 20,3 | 55,1 | 24,6 |
| 550-799 þúsund | 150 | 20,7 | 54,0 | 25,3 |
| 800 þúsund eða hærrí | 197 | 20,3 | 52,3 | 27,4 |
| Menntun* | | | | |
| Grunnskólapróf eða minna | 41 | 51,2 | 39,0 | 9,8 |
| Grunnskólapróf og viðbót | 122 | 28,7 | 50,0 | 21,3 |
| Framhaldsskólapróf | 298 | 21,1 | 46,3 | 32,6 |
| Háskólapróf | 295 | 18,0 | 59,3 | 22,7 |
| Ert þú jákvæð(ur) eða neikvæð(ur) gagnvart Vegagerðinni?* | | | | |
| Jákvæð(ur) | 166 | 13,9 | 48,8 | 37,3 |
| Í meðallagi | 126 | 22,2 | 61,9 | 15,9 |
| Neikvæð(ur) | 30 | 43,3 | 40,0 | 16,7 |

*Marktækur munur á milli hópa skv. Kíkvaðrat prófi ($p < 0,05$).



Sp. 5b. Hversu vel eða illa finnst þér Vegagerðin almennt standa sig í hálkuvörnum?

| | Fjöldi | % |
|----------------------|--------|-------|
| Mjög vel | 58 | 7,6 |
| Fremur vel | 310 | 41,0 |
| Í meðallagi vel/illa | 313 | 41,4 |
| Fremur illa | 58 | 7,6 |
| Mjög illa | 17 | 2,2 |
| Gild svör | 756 | 100,0 |



| | Fjöldi | % |
|-----------------------|--------|-------|
| Gild svör | 756 | 48,2 |
| Fengu ekki spurningu* | 777 | 49,6 |
| Svöruðu ekki | 34 | 2,2 |
| Heildarfjöldi | 1567 | 100,0 |

Meðaltal 3,44
Staðalfrávik 0,83

*Spurt var með mismunandi orðalagi, slembihelmingur þátttakenda fékk spurninguna með þessu orðalagi og helmingur með öðru orðalagi (sjá spurningu 5a). Fleiri svara var aflað við þessari spurningu þar sem jafna þurfti hlutfall þátttakenda, sem svöruðu hvorri útgáfu spurningarinnar, eftir búsetu.

Helmingur þátttakenda var spurður um hálkuvamir með þessu orðalagi sem er ekki eins og hefur verið í fyrri könnunum. Tilviljun réði því hvort orðalagið hver þátttakandi fékk og er munurinn allnokkur sem gefur til kynna að orðalagið skiptir máli. Á bilinu 48-49% segja að Vegagerðin standi sig vel í hálkuvörnum en tæplega 26% sögðu að hálkuvamir séu fullnægjandi í spurningunni á undan.

Munur kemur fram helst eftir búsetu í þessari spurningu.



Sp. 5b. Hversu vel eða illa finnst þér Vegagerðin almennt standa sig í hálkuvörnum?

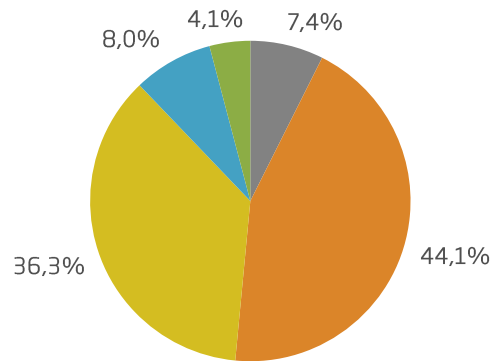
| | Gild svör | Ill % | Í meðallagi % | Vel % | | |
|------------------------------------------------------------------|--------------|-------------|------------------|-------------|--|------|
| | Fjöldi | | | | | |
| Kyn | | | | | | |
| Karl | 355 | 11,8 | 36,9 | 51,3 | | 3,45 |
| Kona | 399 | 8,3 | 45,1 | 46,6 | | 3,44 |
| Aldur | | | | | | |
| Yngri en 25 ára | 108 | 4,6 | 41,7 | 53,7 | | 3,60 |
| 25-34 ára | 140 | 11,4 | 39,3 | 49,3 | | 3,43 |
| 35-44 ára | 126 | 11,1 | 44,4 | 44,4 | | 3,36 |
| 45-54 ára | 143 | 11,9 | 43,4 | 44,8 | | 3,38 |
| 55 ára og eldri | 237 | 9,7 | 39,7 | 50,6 | | 3,46 |
| Búseta* | | | | | | |
| Reykjavík | 334 | 8,7 | 41,0 | 50,3 | | 3,49 |
| Nágr.sveitarfélög Rvk. | 159 | 8,2 | 40,9 | 50,9 | | 3,53 |
| Önnur sveitarfélög | 245 | 12,2 | 42,9 | 44,9 | | 3,33 |
| Kjördæmi* | | | | | | |
| Reykjavík-Norður | 169 | 10,7 | 42,6 | 46,7 | | 3,41 |
| Reykjavík-Suður | 165 | 7,3 | 38,8 | 53,9 | | 3,58 |
| Suðvestur | 159 | 8,2 | 40,9 | 50,9 | | 3,53 |
| Norðvestur | 54 | 20,4 | 44,4 | 35,2 | | 3,09 |
| Norðaustur | 107 | 5,6 | 54,2 | 40,2 | | 3,38 |
| Suður | 85 | 15,3 | 28,2 | 56,5 | | 3,41 |
| Fjölskyldutekjur | | | | | | |
| 399 þúsund eða lægri | 148 | 12,8 | 37,2 | 50,0 | | 3,42 |
| 400-549 þúsund | 141 | 5,7 | 47,5 | 46,8 | | 3,46 |
| 550-799 þúsund | 146 | 11,0 | 37,7 | 51,4 | | 3,46 |
| 800 þúsund eða hærri | 209 | 10,5 | 35,9 | 53,6 | | 3,52 |
| Menntun | | | | | | |
| Grunnskólapróf eða minna | 36 | 16,7 | 33,3 | 50,0 | | 3,28 |
| Grunnskólapróf og viðbót | 78 | 12,8 | 39,7 | 47,4 | | 3,45 |
| Framhaldsskólapróf | 298 | 10,4 | 34,6 | 55,0 | | 3,52 |
| Háskólapróf | 318 | 8,5 | 47,8 | 43,7 | | 3,39 |
| Ert þú jákvæð(ur) eða neikvæð(ur) gagnvart Vegagerðinni?* | | | | | | |
| Jákvæð(ur) | 175 | 3,4 | 32,6 | 64,0 | | 3,70 |
| Í meðallagi | 102 | 11,8 | 50,0 | 38,2 | | 3,23 |
| Neikvæð(ur) | 43 | 41,9 | 44,2 | 14,0 | | 2,59 |

*Marktækur munur á milli hópa skv. ANOVA prófi (p < 0,05).



Sp. 6a. Ertu ánægð(ur) eða óánægð(ur) með snjómokstur á þjóðvegum?

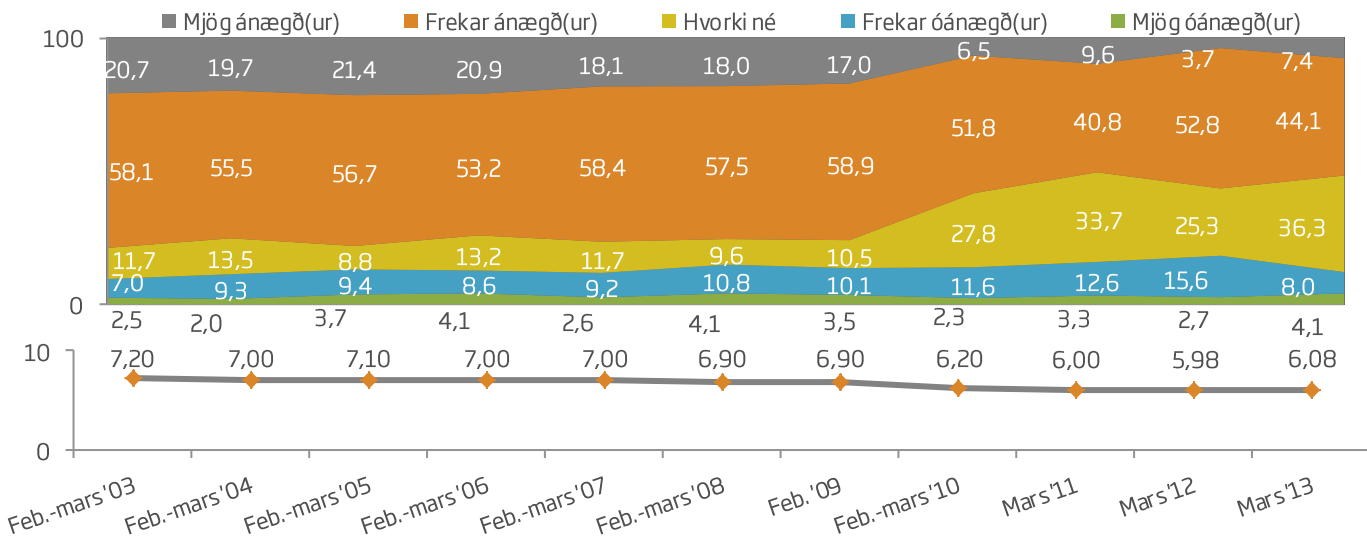
| | Fjöldi | % |
|-------------------|--------|-------|
| Mjög ánægð(ur) | 56 | 7,4 |
| Fremur ánægð(ur) | 333 | 44,1 |
| Í meðallagi | 275 | 36,3 |
| Fremur óánægð(ur) | 61 | 8,0 |
| Mjög óánægð(ur) | 31 | 4,1 |
| Gild svör | 756 | 100,0 |



| | Fjöldi | % |
|-----------------------|--------|-------|
| Gild svör | 756 | 48,3 |
| Fengu ekki spurningu* | 791 | 50,5 |
| Svöruðu ekki | 20 | 1,3 |
| Heildarfjöldi | 1567 | 100,0 |

Meðaltal 3,43
Staðalfrávik 0,90

*Spurt var með mismunandi orðalagi, slembihelmingur þátttakenda fékk spurninguna með þessu orðalagi og helmingur með öðru orðalagi (sjá spurningu 6b). Fleiri svara var aflað við þessari spurningu þar sem jafna þurfti hlutfall þátttakenda, semsvöruðu hvorri útgáfu spurningarinnar, eftir búsetu.



Á milli 51 og 52% svarenda eru ánægð með snjómokstur á þjóðvegum en um 12% eru óánægð. Meðaltalið er mjög svipað og í síðustu mælingu. Fjölgað hefur í hópi þeirra sem eru mjög ánægðir en að sama skapi hefur fækkað í hópi þeirra sem segjast vera frekar ánægðir.

Konur og þeir sem eru með grunnskólapróf eða minni menntun eru síður ánægðir með snjómoksturinn en karlar og þeir sem eru með meiri menntun. Þá er ánægjan einnig aðeins ólík eftir fjölskyldutekjum.



Sp. 6a. Ertu ánægð(ur) eða óánægð(ur) með snjómokstur á þjóðvegum?

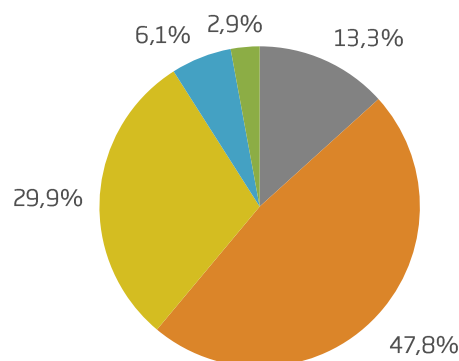
| | Gild | | Í meðallagi | Ánægð(ur) | | |
|------------------------------------------------------------------|--------|-------------|-------------|-------------|--|------|
| | svör | Óánægð(ur) | | | | |
| | Fjöldi | % | % | % | | |
| Kyn* | | | | | | |
| Karl | 368 | 12,5 | 29,9 | 57,6 | | 3,49 |
| Kona | 389 | 11,8 | 42,4 | 45,8 | | 3,36 |
| Aldur | | | | | | |
| Yngri en 25 ára | 119 | 15,1 | 29,4 | 55,5 | | 3,47 |
| 25-34 ára | 138 | 13,0 | 39,9 | 47,1 | | 3,33 |
| 35-44 ára | 138 | 10,1 | 34,8 | 55,1 | | 3,49 |
| 45-54 ára | 132 | 13,6 | 40,9 | 45,5 | | 3,36 |
| 55 ára og eldri | 230 | 10,4 | 36,1 | 53,5 | | 3,46 |
| Búseta | | | | | | |
| Reykjavík | 247 | 8,9 | 38,9 | 52,2 | | 3,45 |
| Nágr.sveitarfélög Rvk. | 166 | 11,4 | 43,4 | 45,2 | | 3,37 |
| Önnur sveitarfélög | 321 | 15,0 | 31,5 | 53,6 | | 3,42 |
| Kjördæmi | | | | | | |
| Reykjavík-Norður | 121 | 6,6 | 42,1 | 51,2 | | 3,43 |
| Reykjavík-Suður | 125 | 11,2 | 36,0 | 52,8 | | 3,47 |
| Suðvestur | 166 | 11,4 | 43,4 | 45,2 | | 3,37 |
| Norðvestur | 90 | 16,7 | 31,1 | 52,2 | | 3,41 |
| Norðaustur | 142 | 12,7 | 28,9 | 58,5 | | 3,53 |
| Suður | 91 | 16,5 | 36,3 | 47,3 | | 3,27 |
| Fjölskyldutekjur* | | | | | | |
| 399 þúsund eða lægri | 196 | 19,4 | 34,7 | 45,9 | | 3,28 |
| 400-549 þúsund | 117 | 9,4 | 44,4 | 46,2 | | 3,41 |
| 550-799 þúsund | 150 | 10,7 | 34,0 | 55,3 | | 3,47 |
| 800 þúsund eða hærri | 199 | 8,0 | 33,2 | 58,8 | | 3,56 |
| Menntun* | | | | | | |
| Grunnskólapróf eða minna | 42 | 38,1 | 33,3 | 28,6 | | 2,84 |
| Grunnskólapróf og viðbót | 119 | 14,3 | 31,1 | 54,6 | | 3,46 |
| Framhaldsskólapróf | 290 | 11,0 | 37,9 | 51,0 | | 3,43 |
| Háskólapróf | 299 | 8,7 | 37,1 | 54,2 | | 3,49 |
| Ert þú jákvæð(ur) eða neikvæð(ur) gagnvart Vegagerðinni?* | | | | | | |
| Jákvæð(ur) | 163 | 3,7 | 24,5 | 71,8 | | 3,75 |
| Í meðallagi | 126 | 7,9 | 60,3 | 31,7 | | 3,25 |
| Neikvæð(ur) | 30 | 40,0 | 43,3 | 16,7 | | 2,58 |

*Marktækur munur á milli hópa skv. ANOVA prófi ($p < 0,05$).



Sp. 6b. Hversu vel eða illa finnst þér Vegagerðin almennt standa sig í snjómokstri?

| | Fjöldi | % |
|----------------------|--------|-------|
| Mjög vel | 101 | 13,3 |
| Fremur vel | 364 | 47,8 |
| Í meðallagi vel/illa | 228 | 29,9 |
| Fremur illa | 47 | 6,1 |
| Mjög illa | 22 | 2,9 |
| Gild svör | 763 | 100,0 |



| | Fjöldi | % |
|-----------------------|--------|-------|
| Gild svör | 763 | 48,7 |
| Fengu ekki spurningu* | 777 | 49,6 |
| Svöruðu ekki | 27 | 1,7 |
| Heildarfjöldi | 1567 | 100,0 |

Meðaltal 3,62
Staðalfrávik 0,89

*Spurt var með mismunandi orðalagi, slembihelmingur þátttakenda fékk spurninguna með þessu orðalagi og helmingur með öðru orðalagi (sjá spurningu 6a). Fleiri svara var aflað við þessari spurningu þar sem jafna þurfti hlutfall þátttakenda, sem svöruðu hvorri útgáfu spurningarinnar, eftir búsetu.

Hér er það sama uppi á tengingnum og í spurningum 5a og 5b. Þeir sem fá spurninguna með þessu orðalagi eru jákvæðari en hinir sem fengu orðalagið í 6a. Þó munar ekki eins miklu sem gæti skýrst af því að fjöldi valmöguleika er sá sami í þessum tveimur útgáfum af spurningunni. Spurning 6a umreiknuð á 1-5 kvarðann eins og þessi gefur meðaltal upp á 2,43, sem er um 0,2 lægra en meðaltalið hér.

Á næstu síðu má sjá að munur er á svörum fólks eftir búsetu.



Sp. 6b. Hversu vel eða illa finnst þér Vegagerðin almennt standa sig í snjómokstri?

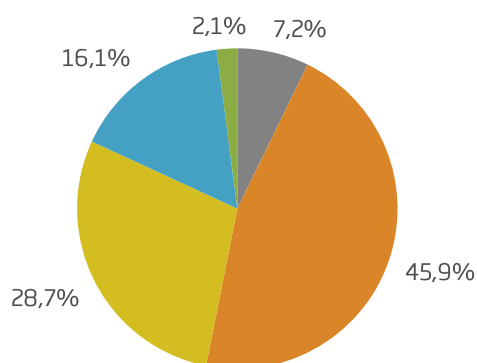
| | Gild svör | Illá | Í meðallagi | Vel | | |
|------------------------------------------------------------------|--------------|-------------|-------------|-------------|--|------|
| | Fjöldi | % | % | % | | |
| Kyn | | | | | | |
| Karl | 363 | 10,2 | 27,0 | 62,8 | | 3,63 |
| Kona | 395 | 7,8 | 32,9 | 59,2 | | 3,61 |
| Aldur | | | | | | |
| Yngri en 25 ára | 114 | 8,8 | 30,7 | 60,5 | | 3,59 |
| 25-34 ára | 139 | 11,5 | 25,9 | 62,6 | | 3,67 |
| 35-44 ára | 128 | 10,9 | 31,3 | 57,8 | | 3,56 |
| 45-54 ára | 143 | 9,1 | 32,2 | 58,7 | | 3,60 |
| 55 ára og eldri | 236 | 6,8 | 30,1 | 63,1 | | 3,66 |
| Búseta* | | | | | | |
| Reykjavík | 340 | 7,4 | 30,6 | 62,1 | | 3,69 |
| Nágr.sveitarfélög Rvk. | 159 | 7,5 | 28,9 | 63,5 | | 3,66 |
| Önnur sveitarfélög | 245 | 12,2 | 30,2 | 57,6 | | 3,51 |
| Kjördæmi* | | | | | | |
| Reykjavík-Norður | 177 | 7,9 | 33,3 | 58,8 | | 3,63 |
| Reykjavík-Suður | 162 | 6,8 | 27,2 | 66,0 | | 3,75 |
| Suðvestur | 159 | 7,5 | 28,9 | 63,5 | | 3,66 |
| Norðvestur | 54 | 20,4 | 37,0 | 42,6 | | 3,11 |
| Norðaustur | 105 | 2,9 | 28,6 | 68,6 | | 3,77 |
| Suður | 86 | 18,6 | 27,9 | 53,5 | | 3,43 |
| Fjölskyldutekjur | | | | | | |
| 399 þúsund eða lægri | 153 | 11,1 | 26,8 | 62,1 | | 3,65 |
| 400-549 þúsund | 141 | 7,1 | 31,2 | 61,7 | | 3,66 |
| 550-799 þúsund | 151 | 8,6 | 27,8 | 63,6 | | 3,73 |
| 800 þúsund eða hærrí | 209 | 7,7 | 30,1 | 62,2 | | 3,64 |
| Menntun | | | | | | |
| Grunnskólapróf eða minna | 37 | 10,8 | 27,0 | 62,2 | | 3,48 |
| Grunnskólapróf og viðbót | 77 | 9,1 | 41,6 | 49,4 | | 3,53 |
| Framhaldsskólapróf | 310 | 11,6 | 28,1 | 60,3 | | 3,61 |
| Háskólapróf | 320 | 6,6 | 30,0 | 63,4 | | 3,67 |
| Ert þú jákvæð(ur) eða neikvæð(ur) gagnvart Vegagerðinni?* | | | | | | |
| Jákvæð(ur) | 175 | 2,3 | 17,7 | 80,0 | | 3,93 |
| Í meðallagi | 101 | 10,9 | 36,6 | 52,5 | | 3,38 |
| Neikvæð(ur) | 44 | 43,2 | 45,5 | 11,4 | | 2,52 |

*Marktækur munur á milli hópa skv. ANOVA prófi ($p < 0,05$).



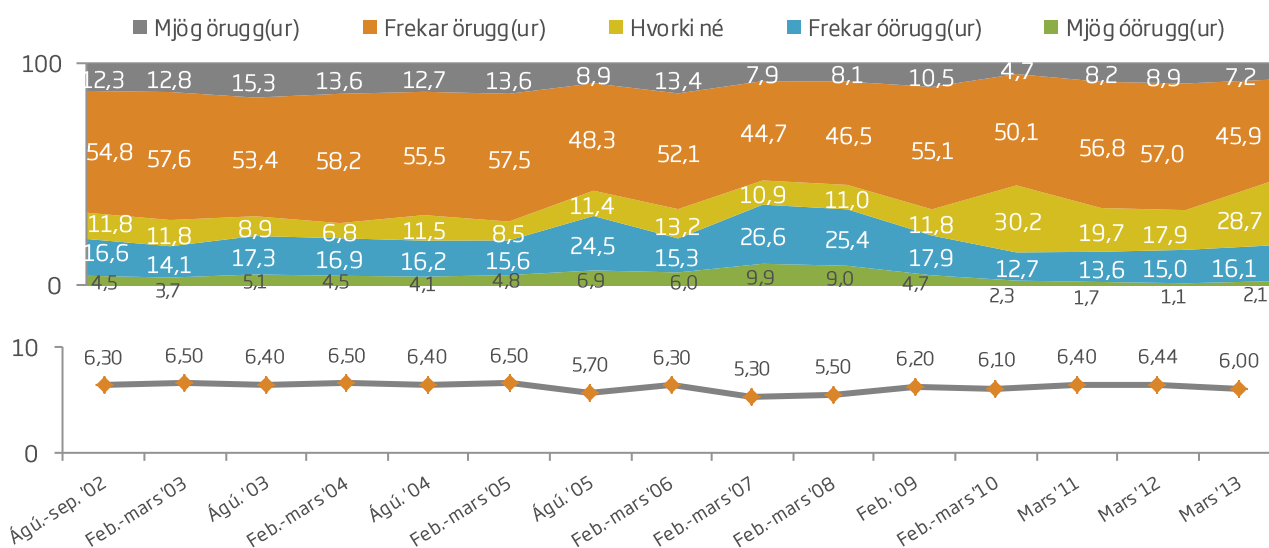
Sp. 7. Myndir þú segja að þú værir örugg(ur) eða óörugg(ur) þegar þú ekur um þjóðvegi landsins?

| | Fjöldi | % |
|--------------------------------|--------|-------|
| Mjög örugg(ur) | 65 | 7,2 |
| Frekar örugg(ur) | 414 | 45,9 |
| Hvorki örugg(ur) né óörugg(ur) | 259 | 28,7 |
| Frekar óörugg(ur) | 145 | 16,1 |
| Mjög óörugg(ur) | 19 | 2,1 |
| Gild svör | 901 | 100,0 |



| | Fjöldi | % |
|---------------|--------|-------|
| Gild svör | 901 | 98,5 |
| Svöruðu ekki | 13 | 1,5 |
| Heildarfjöldi | 915 | 100,0 |

Meðaltal 3,40
Staðalfrávik 0,91



Um 53% svarenda telja sig vera örugg þegar ekið er um þjóðvegi landsins en rúm 18% telja sig vera óörugg. Hlutfall þeirra sem telja sig örugga er lægra nú en í síðustu mælingu og er munurinn um 13 prósentustig. Hlutfall þeirra sem telja sig óörugga er heldur hærra nú en fyrir ári síðan. Meðaltalið er 3,40 sem er næstum mitt á milli valmöguleikanna í meðallagi ánægð(ur)/óánægð(ur) og fremur ánægð(ur). Umreiknað yfir á kvarðann 0 til 10 verður meðaltalið 6,00 sem er ívið lægra en fyrir ári síðan.

Eins og sjá má á næstu síðu er munur á því hversu örugga þátttakendur telja sig vera á þjóðvegum landsins eftir bakgrunni. Dæmi um marktækan mun er að karlar og þeir sem eru yngri en 25 ára telja sig öruggari á þjóðvegum landsins heldur en konur og þeir sem eru eldri en 25 ára.



Sp. 7. Myndir þú segja að þú værir örugg(ur) eða óörugg(ur) þegar þú ekur um þjóðvegi landsins?

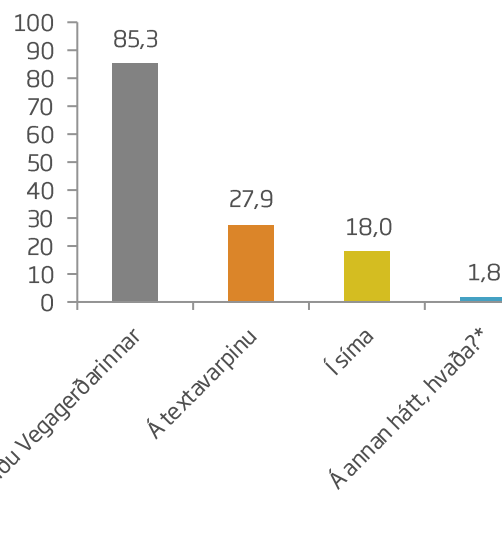
| | Gild svör | | Í meðallagi | Örugg(ur) | |
|------------------------------------------------------------------|--------------|-------------|-------------|-------------|------|
| | Fjöldi | % | | | |
| Kyn* | | | | | |
| Karl | 428 | 15,4 | 26,2 | 58,4 | 3,53 |
| Kona | 472 | 20,6 | 31,1 | 48,3 | 3,29 |
| Aldur* | | | | | |
| Yngri en 25 ára | 157 | 7,6 | 15,9 | 76,4 | 3,94 |
| 25-34 ára | 159 | 18,9 | 32,7 | 48,4 | 3,32 |
| 35-44 ára | 149 | 16,1 | 30,2 | 53,7 | 3,38 |
| 45-54 ára | 158 | 23,4 | 31,0 | 45,6 | 3,23 |
| 55 ára og eldri | 279 | 21,9 | 31,5 | 46,6 | 3,26 |
| Búseta | | | | | |
| Reykjavík | 355 | 16,1 | 27,6 | 56,3 | 3,44 |
| Nágr.sveitarfélög Rvk. | 187 | 19,3 | 29,9 | 50,8 | 3,35 |
| Önnur sveitarfélög | 337 | 18,7 | 29,7 | 51,6 | 3,41 |
| Kjördæmi | | | | | |
| Reykjavík-Norður | 182 | 11,5 | 30,2 | 58,2 | 3,48 |
| Reykjavík-Suður | 172 | 20,9 | 24,4 | 54,7 | 3,40 |
| Suðvestur | 187 | 19,3 | 29,9 | 50,8 | 3,35 |
| Norðvestur | 90 | 18,9 | 22,2 | 58,9 | 3,53 |
| Norðaustur | 150 | 18,0 | 29,3 | 52,7 | 3,44 |
| Suður | 97 | 19,6 | 37,1 | 43,3 | 3,23 |
| Fjölskyldutekjur* | | | | | |
| 399 þúsund eða lægri | 219 | 15,5 | 21,9 | 62,6 | 3,56 |
| 400-549 þúsund | 155 | 12,3 | 38,1 | 49,7 | 3,40 |
| 550-799 þúsund | 175 | 22,9 | 29,1 | 48,0 | 3,29 |
| 800 þúsund eða hærri | 241 | 17,4 | 27,4 | 55,2 | 3,45 |
| Menntun | | | | | |
| Grunnskólapróf eða minna | 38 | 21,1 | 28,9 | 50,0 | 3,27 |
| Grunnskólapróf og viðbót | 127 | 22,0 | 28,3 | 49,6 | 3,38 |
| Framhaldsskólapróf | 374 | 15,8 | 27,3 | 57,0 | 3,47 |
| Háskólapróf | 352 | 18,5 | 30,7 | 50,9 | 3,36 |
| Ert þú jákvæð(ur) eða neikvæð(ur) gagnvart Vegagerðinni?* | | | | | |
| Jákvæð(ur) | 501 | 8,4 | 25,5 | 66,1 | 3,67 |
| Í meðallagi | 304 | 23,7 | 36,5 | 39,8 | 3,18 |
| Neikvæð(ur) | 94 | 51,1 | 20,2 | 28,7 | 2,68 |

*Marktækur munur á milli hópa skv. ANOVA prófi ($p < 0,05$).



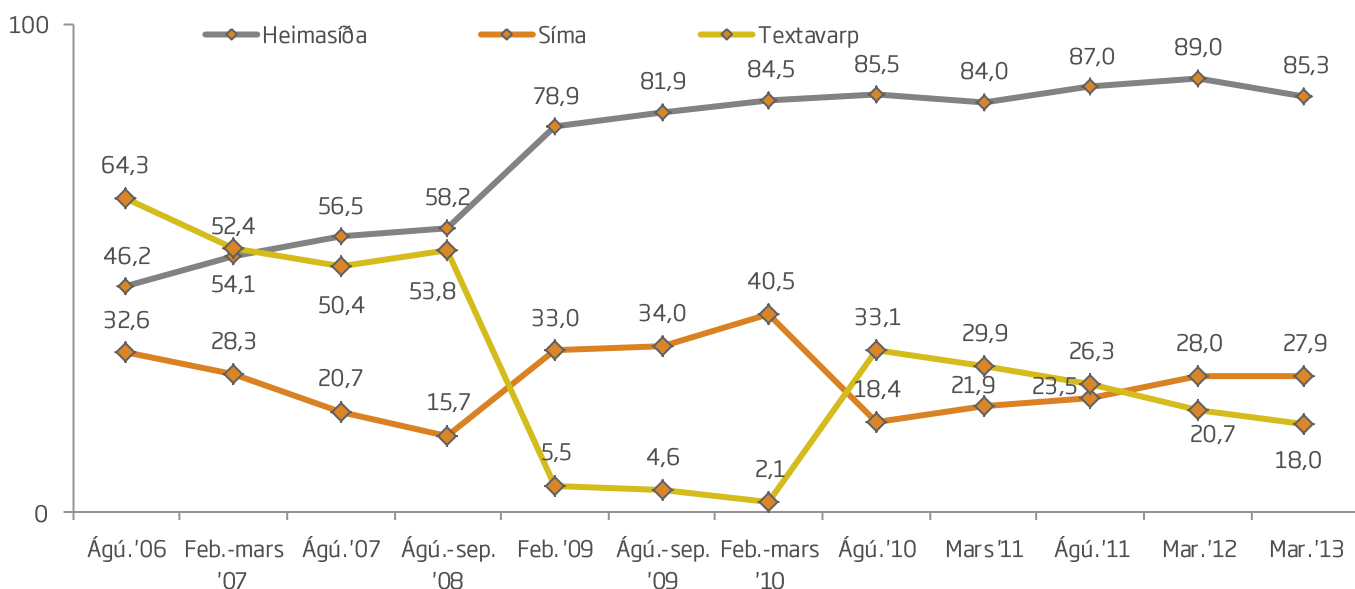
Sp. 8. Hefur þú á síðastliðnum 12 mánuðum leitað upplýsinga hjá Vegagerðinni með einhverjum af eftirfarandi hætti?

| | Fjöldi svara | % svarenda | % svara |
|-----------------------------|-----------------|---------------|--------------|
| Á heimasíðu Vegagerðarinnar | 590 | 85,3 | 64,1 |
| Á textavarpinu | 193 | 27,9 | 21,0 |
| Í síma | 125 | 18,0 | 13,5 |
| Á annan hátt, hvaða?* | 12 | 1,8 | 1,4 |
| Gild Svör | 921 | 133,1 | 100,0 |



| | Fjöldi | % |
|----------------------|------------|--------------|
| Gildir svarendur | 692 | 75,6 |
| Svöruðu ekki | 223 | 24,4 |
| Heildarfjöldi | 915 | 100,0 |

*Breytt orðalag frá því fyrra. Þá var spurt: Hvað af eftirtöldu hefur þú nýtt þér sl. 12 mánuði þegar þú hefur leitað upplýsinga hjá Vegagerðinni?



Af þeim sem leita upplýsinga hjá Vegagerðinni eru rúmlega 85% sem nota heimasíðu (innetnet), tæplega 28% síma og 18% nota textavarp. Þ.

Á næstu síðu má sjá hvernig þessar leiðir skiptast eftir bakgrunni svarenda.



Sp. 8. Hefur þú á síðastliðnum 12 mánuðum leitað upplýsinga hjá Vegagerðinni með einhverjum af eftirfarandi hætti?

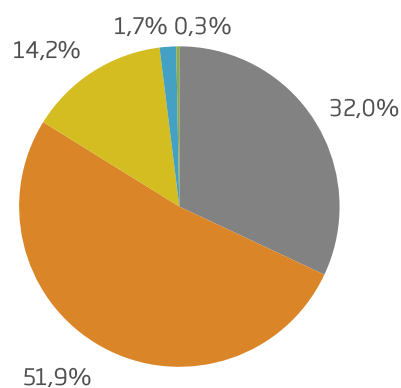
| | Gild svör | Á heimasíðu Vegagerðarinnar | Á texta- varpinu | Í síma | Á annan hátt |
|-----------------------------------------------------------------|--------------|--------------------------------|---------------------|-------------|-----------------|
| | Fjöldi | % | % | % | % |
| Kyn | | | | | |
| Karl | 342 | 84,8 | 26,9 | 18,1 | 1,9 |
| Kona | 350 | 85,8 | 29,0 | 17,9 | 1,7 |
| Aldur | | | | | |
| Yngri en 25 ára | 96 | 100,0 | 13,0 | 13,2 | 0,0 |
| 25-34 ára | 138 | 85,7 | 28,7 | 22,6 | 0,0 |
| 35-44 ára | 118 | 83,5 | 35,1 | 25,8 | 2,2 |
| 45-54 ára | 126 | 85,0 | 33,9 | 18,5 | 4,4 |
| 55 ára og eldri | 215 | 79,6 | 26,7 | 12,7 | 2,0 |
| Búseta | | | | | |
| Reykjavík | 228 | 84,4 | 24,2 | 14,1 | 2,5 |
| Nágr.sveitarfélög Rvk. | 142 | 80,1 | 28,5 | 18,5 | 1,4 |
| Önnur sveitarfélög | 304 | 88,8 | 29,5 | 20,5 | 1,2 |
| Kjördæmi | | | | | |
| Reykjavík-Norður | 110 | 87,0 | 21,4 | 14,6 | 2,7 |
| Reykjavík-Suður | 118 | 82,0 | 26,9 | 13,7 | 2,3 |
| Suðvestur | 142 | 80,1 | 28,5 | 18,5 | 1,4 |
| Norðvestur | 80 | 88,2 | 22,5 | 18,6 | 0,0 |
| Norðaustur | 143 | 91,1 | 35,6 | 27,8 | 1,0 |
| Suður | 80 | 85,4 | 25,5 | 9,4 | 2,8 |
| Fjölskyldutekjur | | | | | |
| 399 þúsund eða lægri | 149 | 84,0 | 25,3 | 17,1 | 2,3 |
| 400-549 þúsund | 133 | 83,7 | 23,6 | 14,9 | 3,5 |
| 550-799 þúsund | 147 | 84,8 | 28,4 | 22,1 | 2,0 |
| 800 þúsund eða hærrí | 191 | 88,9 | 29,1 | 20,4 | 0,8 |
| Menntun | | | | | |
| Grunnskólapróf eða minna | 31 | 81,1 | 42,7 | 14,0 | 4,8 |
| Grunnskólapróf og viðbót | 91 | 77,1 | 27,8 | 19,4 | 0,8 |
| Framhaldsskólapróf | 286 | 86,8 | 27,6 | 14,4 | 2,6 |
| Háskólapróf | 278 | 86,6 | 26,7 | 21,9 | 1,0 |
| Ert þú jákvæð(ur) eða neikvæð(ur) gagnvart Vegagerðinni? | | | | | |
| Jákvæð(ur) | 414 | 88,3 | 27,7 | 19,4 | 1,8 |
| Í meðallagi | 205 | 80,3 | 28,0 | 17,5 | 2,4 |
| Neikvæð(ur) | 72 | 83,1 | 28,7 | 10,9 | 0,0 |

Ekki er reiknuð marktækt þegar svarendur geta valið fleiri en eitt svar.



Sp. 9. Ertu ánægð(ur) eða óánægð(ur) með heimasíðu Vegagerðarinnar?

| | Fjöldi | % |
|-------------------|--------|-------|
| Mjög ánægð(ur) | 188 | 32,0 |
| Fremur ánægð(ur) | 305 | 51,9 |
| Í meðallagi | 83 | 14,2 |
| Fremur óánægð(ur) | 10 | 1,7 |
| Mjög óánægð(ur) | 2 | 0,3 |
| Gild svör | 588 | 100,0 |



| | Fjöldi | % |
|-----------------------|--------|-------|
| Gild svör | 588 | 64,3 |
| Fengu ekki spurningu* | 325 | 35,5 |
| Svöruðu ekki | 2 | 0,2 |
| Heildarfjöldi | 915 | 100,0 |

Meðaltal 4,14
Staðalfrávik 0,73

*Aðeins þeir sem svöruðu „Á heimasíðu Vegagerðar“ í spurningu 8 fengu þessa spurningu.

Um 84% svarenda sem nota heimasíðu Vegagerðarinnar eru ánægð með hana en einungis 2% óánægð. Þetta endurspeglast í háu meðaltali, 4,14, svo það má segja að svarendur séu almennt rúmlega fremur ánægðir með heimasíðu Vegagerðarinnar.

Á næstu síðu má sjá að þeir sem eru yngri en 25 ára eru talsvert ánægðari en aðrir hópar. Þeir sem búa á landsbyggðinni eru ánægðari með heimasíðuna en íbúar höfuðbogarsvæðisins og þá sérstaklega þeir sem búa í norðaustur- og suðurkjördæmi.



Sp. 9. Ertu ánægð(ur) eða óánægð(ur) með heimasíðu Vegagerðarinnar?

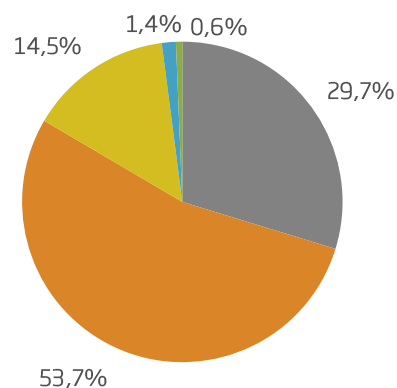
| | Gild | | | | Bar | Gildi |
|------------------------------------------------------------------|--------|------------|-------------|-------------|-----|-------|
| | svör | Óánægð(ur) | Í meðallagi | Ánægð(ur) | | |
| | Fjöldi | % | % | % | | |
| Kyn | | | | | | |
| Karl | 288 | 1,7 | 13,2 | 85,1 | | 4,17 |
| Kona | 300 | 2,3 | 15,0 | 82,7 | | 4,10 |
| Aldur* | | | | | | |
| Yngri en 25 ára | 96 | 0,0 | 7,3 | 92,7 | | 4,47 |
| 25-34 ára | 118 | 5,9 | 16,1 | 78,0 | | 3,97 |
| 35-44 ára | 98 | 1,0 | 17,3 | 81,6 | | 4,03 |
| 45-54 ára | 106 | 2,8 | 17,0 | 80,2 | | 4,03 |
| 55 ára og eldri | 171 | 0,6 | 13,5 | 86,0 | | 4,19 |
| Búseta* | | | | | | |
| Reykjavík | 190 | 2,6 | 18,9 | 78,4 | | 3,96 |
| Nágr.sveitarfélög Rvk. | 114 | 5,3 | 17,5 | 77,2 | | 4,00 |
| Önnur sveitarfélög | 269 | 0,0 | 9,7 | 90,3 | | 4,30 |
| Kjördæmi* | | | | | | |
| Reykjavík-Norður | 96 | 5,2 | 24,0 | 70,8 | | 3,86 |
| Reykjavík-Suður | 96 | 1,0 | 13,5 | 85,4 | | 4,06 |
| Suðvestur | 114 | 5,3 | 17,5 | 77,2 | | 4,00 |
| Norðvestur | 70 | 0,0 | 14,3 | 85,7 | | 4,33 |
| Norðaustur | 130 | 0,0 | 8,5 | 91,5 | | 4,31 |
| Suður | 69 | 0,0 | 8,7 | 91,3 | | 4,26 |
| Fjölskyldutekjur | | | | | | |
| 399 þúsund eða lægri | 124 | 1,6 | 15,3 | 83,1 | | 4,19 |
| 400-549 þúsund | 112 | 1,8 | 14,3 | 83,9 | | 4,08 |
| 550-799 þúsund | 124 | 3,2 | 16,9 | 79,8 | | 4,04 |
| 800 þúsund eða hærrí | 168 | 1,8 | 11,3 | 86,9 | | 4,16 |
| Menntun | | | | | | |
| Grunnskólapróf eða minna | 25 | 0,0 | 24,0 | 76,0 | | 4,04 |
| Grunnskólapróf og viðbót | 71 | 1,4 | 16,9 | 81,7 | | 4,20 |
| Framhaldsskólapróf | 248 | 2,4 | 12,1 | 85,5 | | 4,13 |
| Háskólapróf | 239 | 1,7 | 15,1 | 83,3 | | 4,14 |
| Ert þú jákvæð(ur) eða neikvæð(ur) gagnvart Vegagerðinni?* | | | | | | |
| Jákvæð(ur) | 364 | 1,1 | 11,3 | 87,6 | | 4,23 |
| Í meðallagi | 163 | 2,5 | 17,8 | 79,8 | | 4,01 |
| Neikvæð(ur) | 59 | 5,1 | 22,0 | 72,9 | | 3,90 |

*Marktækur munur á milli hópa skv. ANOVA prófi ($p < 0,05$).



Sp.10. Finnst þér hún aðgengileg eða óaðgengileg?

| | Fjöldi | % |
|--------------------|--------|-------|
| Mjög aðgengileg | 174 | 29,7 |
| Fremur aðgengileg | 315 | 53,7 |
| Í meðallagi | 85 | 14,5 |
| Fremur óaðgengileg | 8 | 1,4 |
| Mjög óaðgengileg | 4 | 0,6 |
| Gild svör | 586 | 100,0 |



| | Fjöldi | % |
|-----------------------|--------|-------|
| Gild svör | 586 | 64,1 |
| Fengu ekki spurningu* | 325 | 35,5 |
| Svöruðu ekki | 4 | 0,4 |
| Heildarfjöldi | 915 | 100,0 |

Meðaltal 4,10
Staðalfrávik 0,74

*Aðeins þeir sem svöruðu „Á heimasíðu Vegagerðar“ í spurningu 8 fengu þessa spurningu.

Aðeins 2% þeirra sem hafa notað heimasíðu Vegagerðarinnar til að afla sér upplýsinga segja að sér þyki hún óaðgengileg. Öðrum þykir hún í meðallagi, fremur eða mjög aðgengileg og þykir þar af flestum hún fremur aðgengileg eða meira en helmingi þátttakenda.

Fólki yngra en 25 ára og eldra en 55 ára og þeim sem búa utan Reykjavíkur og nágrennis þykir heimasíðan aðgengilegri en viðmiðunarhópum.



Sp. 10. Finnst þér hún aðgengileg eða óaðgengileg?

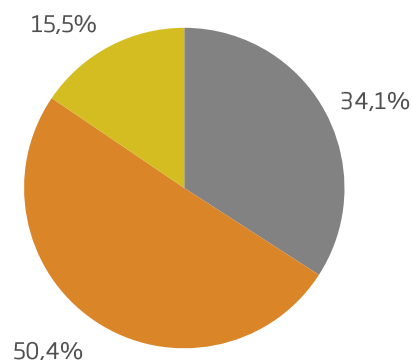
| | Gild | | | | | |
|------------------------------------------------------------------|--------|-------------|-------------|-------------|--|------|
| | svör | Óaðgengileg | Í meðallagi | Aðgengileg | | |
| | Fjöldi | % | % | % | | |
| Kyn | | | | | | |
| Karl | 288 | 2,4 | 12,8 | 84,7 | | 4,12 |
| Kona | 298 | 2,0 | 16,1 | 81,9 | | 4,09 |
| Aldur* | | | | | | |
| Yngri en 25 ára | 96 | 0,0 | 13,5 | 86,5 | | 4,20 |
| 25-34 ára | 118 | 5,1 | 16,9 | 78,0 | | 3,96 |
| 35-44 ára | 99 | 2,0 | 17,2 | 80,8 | | 4,00 |
| 45-54 ára | 104 | 2,9 | 16,3 | 80,8 | | 4,03 |
| 55 ára og eldri | 168 | 0,6 | 10,7 | 88,7 | | 4,26 |
| Búseta* | | | | | | |
| Reykjavík | 190 | 2,6 | 19,5 | 77,9 | | 3,99 |
| Nágr.sveitarfélög Rvk. | 114 | 5,3 | 15,8 | 78,9 | | 3,93 |
| Önnur sveitarfélög | 267 | 0,4 | 10,5 | 89,1 | | 4,25 |
| Kjördæmi* | | | | | | |
| Reykjavík-Norður | 94 | 4,3 | 22,3 | 73,4 | | 3,88 |
| Reykjavík-Suður | 96 | 1,0 | 16,7 | 82,3 | | 4,09 |
| Suðvestur | 114 | 5,3 | 15,8 | 78,9 | | 3,93 |
| Norðvestur | 70 | 1,4 | 18,6 | 80,0 | | 4,28 |
| Norðaustur | 128 | 0,0 | 7,0 | 93,0 | | 4,22 |
| Suður | 68 | 0,0 | 8,8 | 91,2 | | 4,25 |
| Fjölskyldutekjur | | | | | | |
| 399 þúsund eða lægri | 123 | 1,6 | 17,1 | 81,3 | | 4,14 |
| 400-549 þúsund | 112 | 0,9 | 12,5 | 86,6 | | 4,16 |
| 550-799 þúsund | 123 | 4,1 | 14,6 | 81,3 | | 4,03 |
| 800 þúsund eða hærrí | 168 | 1,8 | 14,9 | 83,3 | | 4,07 |
| Menntun | | | | | | |
| Grunnskólapróf eða minna | 24 | 0,0 | 8,3 | 91,7 | | 4,35 |
| Grunnskólapróf og viðbót | 69 | 0,0 | 13,0 | 87,0 | | 4,19 |
| Framhaldsskólapróf | 246 | 1,6 | 16,3 | 82,1 | | 4,10 |
| Háskólapróf | 239 | 3,3 | 13,4 | 83,3 | | 4,06 |
| Ert þú jákvæð(ur) eða neikvæð(ur) gagnvart Vegagerðinni?* | | | | | | |
| Jákvæð(ur) | 364 | 0,5 | 13,7 | 85,7 | | 4,19 |
| Í meðallagi | 162 | 2,5 | 14,2 | 83,3 | | 4,03 |
| Neikvæð(ur) | 59 | 10,2 | 20,3 | 69,5 | | 3,81 |

*Marktækur munur á milli hópa skv. ANOVA prófi ($p < 0,05$).



Sp. 11. Eru einhverjar upplýsingar sem þér finnst vanta á heimasíðu Vegagerðarinnar?

| | Fjöldi | % |
|----------------------|--------|-------|
| ■ Já | 45 | 34,1 |
| ■ Nei | 67 | 50,4 |
| ■ Veit ekki/Man ekki | 21 | 15,5 |
| Gild svör | 133 | 100,0 |



| | Fjöldi | % |
|-----------------------|--------|-------|
| Gild svör | 133 | 14,5 |
| Fengu ekki spurningu* | 331 | 36,2 |
| Svöruðu ekki | 451 | 49,3 |
| Heildarfjöldi | 915 | 100,0 |

*Aðeins þeir sem sögðust á síðustu 12 mánuðum leitað upplýsinga á heimasíðu vegagerðarinnar (sp8) fengu þessa spurningu.

Þetta er opin spurning og voru svörin flokkuð eftir á eins og sjá má í tíðnitöflunni hér fyrir ofan. Rúmum helmingi þeirra sem fengu spurninguna og svöruðu henni finnst ekki vanta upplýsingar á heimasíðuna. Um einum af hverjum þremur finnst vanta einhverjar upplýsingar og er það sem þeir sögðu að sér fyndist vanta er rakið á næstu tveimur síðum.



Sp. 11. eru einhverjar upplýsingar sem þér finnst vanta á heimasíðu Vegagerðarinnar?

*Svör þeirra sem sögðu eitthvað vanta:

- E.t.v. vindhraða í hviðunum.
- Einbreiðar brýr.
- Er kannski þínu tíð farinn að treysta ekki alveg þegar vegir eru sagðir lokaðir.
- Ég er litblindur og á oft erfitt með að átta mig á færð á vegum þar sem hún er flokkuð eftir litum.
- Ég hef ekki athugað hvort þeir hafi tíundað ýmsar vegabætur sem þeir hafa unnið að, en þegar ég fór síðast akandi austur í Fljótsdalshérað (haustið 2011) þá var ég alveg undrandi á því hve mörg vegrið höfðu bæst við síðan ég hafði síðast farið þar á undan og eins hve miklar vegabætur höfðu átt sér stað (ég fer reglulega norður í Húnaþing en mun sjaldnar til Akureyrar eða lengra).
- Ég mundi vilja fá skrá yfir útskot og stæði við vegi á landinu og sérstaklega á Suður- og Vesturlandi. Stærð stæða, hvernig þau snúa og hvort þar komist fyrir rútur. Hugsað með tillit til ferðaþjónustu s.s. Norðurljósaferðir og skoðunarferðir. Ég sé fyrir mér að Vegagerðin hafi samráð við aðila í ferðaiðnaði vegna þessa og fjölgi stæðum og útskotum í þessum tilgangi.
- Ég skoða yfirleitt bara færðarkortið, stundum er erfitt að sjá hvað er hvað.
- Finnst að upplýsingar þurfi að vera aðgengilegri og færa þær framár á síðuna. Færa þær síður sem fá hvað mesta aðsókn framár og gera fréttir og tilkynningar minna áberandi. Ég er ekki að fara á vef Vegagerðarinnar til að lesa fréttirnar þeirra. Ég er að kanna veður og færð vega um landið. Einnig mætti fríska upp á útlitið og færa hana meira til dagsins í dag. Responsive vefur væri upplagður fyrir Vegagerðina!
- Fleiri vefmyndavélar og fleiri vind- og hitamæla við þjóðvegi.
- Fleiri vegmyndavélar. Nota heimasíðuna mjög mikið og er mjög ánægð með hana.
- Gangsólar, hvenær sól sest og hvenær hún rís.
- Hef engar athugasemdir aðrar en þær að það mætti birta upplýsingar á sérstökum dálki með ófærð á þjóðvegum og hvenær mokstur er og hversu lengi hann stendur þ.e. haldið opnu.
- Heimasíðan má vera sýnilegri, t.d. linkur á öðrum netmiðlum til að minna á þar sem þetta á að vera aðgengilegt öryggistæki.
- Hún er stíð.
- Hún er stöðugt að batna.
- Hvenær fyrirhugaður mokstur er áætlaður og hvenær honum mun ljúka.
- Í brjáláða veðrinu um daginn var ég að reyna að komast úr Mosó í Vesturbæinn. Það voru alls konar fréttir um færð og flestar sögðu að enginn ætti að vera á ferð. Ég var á góðum bíl en vissi að vandinn yrði litlir fastir bílar um allt. Ég hefði viljað heyra fréttamenn segja fólki að sameinast í bíla til að minnka umferð og velja vel búna bíla. Svo hefði ég vilja sjá leiðbeiningar reglulega um færð gegnum bæinn. Ég fór af stað klukkan rúmlega 10 þegar vefur Vegagerðar sagði að vegir gegnum bæinn væru greiðfærir. Reyndin var sú að færðin væri í lagi en mikið af föstum bílum. Þarna hefði ég vilja sjá nákvæmari leiðbeiningar, um helstu akstursleiðir.
- Í vonda veðrinu um daginn þegar snjókoman var og skafrenningur og menn sátu fastir í bílunum á stofnæðum svo klukkustundum saman hugsaði ég til þess að það vantar að stækka kort vegagerðarinnar yfir færð á vegum, þannig að hægt væri að sjá t.d. Vesturlandsvegur var lokaður neðan Grafarholts og eða Ártúnsbrekkan, sýna á töflunni eða snjallsímanum hvaða götur eru lokaðar hér á Höfuðborgarsvæðinu. Kortið á vefsíðunni yfir umferð og færð er mjög gott en vantar að stækka það á höfuðborgarsvæðinu þegar gerir svona ófærð. Ég nota þetta kort mikið þegar ég þarf að fara eitthvað að vetri til. Kveðja.
- Já, síða Vegagerðarinnar mætti vera á ensku og allar daglegar uppfærslur þannig líka.
- Já, 24 tíma upplýsingar, vantar raunupplýsingar yfir nætur.
- Já, það vantar tilfinnanlega að hægt sé að sjá hana á fleiri tungumálum en íslensku, það á reyndar líka við um



Sp. 11. Eru einhverjar upplýsingar sem þér finnst vanta á heimasíðu Vegagerðarinnar?

*Svör þeirra sem sögðu eitthvað vanta - frh.

- Kannski fleiri myndavélar, til dæmis við Vesturlandsveg og Suðurlandsveg. Á höfuðborgar-svæðinu, Miklubraut og Kringlumýrarbraut, allar sýnilegar á netinu og í rauntíma!
- Meðaltalsálag á þjóðvegum klst. Hvar og hvenær flutningabílar eru helst á ferðinni.
- Meira um vetrarfærð.
- Meiri upplýsingar um vegi í Reykjavík í vondu veðri og um umferðarþunga.
- Mér finnst fréttir um færð of gamlar t.d. um hádegi eru fréttir frá morgni, ég hef farið á vef um hádegi og þá eru hálkublettir á vef en ekki á vegi.
- Mér finnst að vegakafar mættu vera styttri í „færð að vegum myndinni“.
- Mætti gefa upp símanúmer fyrir svæði úti á landi. Það er ekki netsamband allsstaðar svo gott að geta hringt.
- Mættu vera fleiri vefmyndavélar.
- Nákvæmar áætlanir um framkvæmdir.
- Nánari staðsetningu háлку eða hættu á háлку t.d. vegna mismunar á lofthita og veghita.
- Reiknivél með vegalengdir milli staða, í stað eða til hliðar við töfluna sem er núna. Síðast fann ég ekki BUSL vegina lengur það er gott að vita hvað þeir eru stór þáttur í vegalendinni.
- Sjónvörð er með kort sem sýnir varasama staði vegna vindhvíða. Spurning hvort þessar upplýsingar eiga ekki heima á korti Vegagerðarinnar.
- Um það hvort búið er að háлку verja ákveðna staði.
- Uppfærslur og réttari upplýsingar, ekki auglýsa ófært þegar það er fært eins og ég hef orðið vitni að.
- Upplýsingar í dag nokkuð viðunandi, e.t.v. fleiri sjálfvirk upplýsingaskilti (hitastig, vindhraði o.þ.h.).
- Vantar grunnupplýsingar á táknum í myndskemmtun.
- Vantar inn gamla veginn milli Raufarhafnar og Þórshafnar.
- Vantar síðu sem samhæfir samgönguupplýsingar. Færð, veður, almenningssamgöngur o.fl. svipað og Samgönguvefurinn, www.samgongur.is.
- Veðurathugunarstöðvar mættu vera þéttari, sérstaklega þar sem sviptivinda er von.
- Veðurspá aðeins fram í tímann.
- Vegsjá er skrifuð í Silverlight og virkar ekki á spjaltdölvum eða Linux vinnustöðvum. Fáránlegt að nota svona lokaðan hugbúnað á svona vefsíðu.
- Veit ekki, en mér finnst hún svolítið flókin, tekur tíma að finna það sem ég er að leita að, en upplýsingarnar góðar og alltaf nýst mér vel :).
- Væntanlegar framkvæmdir, hvenær og hvar.
- Væri gott að hafa betra aðgengi að hverfum á Höfðuborgarsvæðinu. Þegar veðrið varð eins og um daginn hefði verið gott að sjá betur hverfastöðu.
- Það er ekki við Vegagerðina að sakast að við eigum ekki fé í framkvæmdir eftir hrún. Heldur ekki heimskulegar pólitískar ákvarðanir um göng svo sem Vaðlaheiðagöngin. Ég vil að ákvörðunarvaldið sé tekið úr höndum alþingismanna sem eru að kaupa sér atkvæði með misvitrum ákvörðunum. Allar ákvarðanir varðandi vegi á að setja í hendur fagfólks í vegamálum. Burt með hendur einkahagsmunapotara á Alþingi.
- Það má einfalda vegakortið á netinu t.d. ef ég ætla að sjá hvort það er háلكa á leiðinni frá Reykjavík til Akureyrar, núna eru þetta þrjú kort sem þarf að skoða ef ég man rétt. Það getur verið sniðugt að maður slái bara inn brottfarastað og komustað og þá fær maður leiðina á skjáinn með stuttri lýsingu með færð á leiðinni.
- Það mættu vera betri upplýsingar fyrir erlenda ferðamenn á fleiri tungumálum.
- Það vantar að ástand vega m.t.t. slitlags og það þarf að stilla niður hraða á þeim stöðum sem slitlag er óviðunandi. Eins þarf að koma skýrt fram hvar ökumenn þurfa að taka sérstaklega vel eftir hættum sem leynast á hverri leið. Eins þarf Vegagerðin að taka fram hvar hún er að brjóta reglur Evrópusáttmálans um umferðaöryggi eins og hvar vegrið vantar og fleira og fleira mætti upptelja.

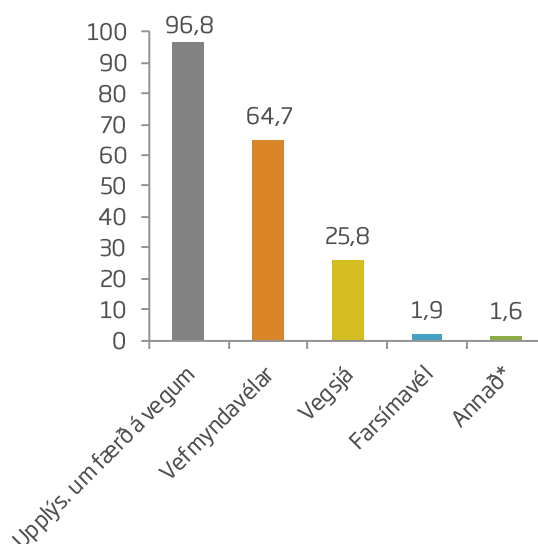


Sp. 12. Hefur þú notað eitthvað af eftirfarandi á heimasíðu Vegagerðarinnar síðustu 12 mánuðum?

| | Fjöldi svara | % svarenda | % svara |
|---------------------------|-----------------|---------------|------------|
| ■ Upplýs. um færð á vegum | 560 | 96,8 | 50,7 |
| ■ Vefmyndavélar | 374 | 64,7 | 33,9 |
| ■ Vegsjá | 149 | 25,8 | 13,5 |
| ■ Farsímavél | 11 | 1,9 | 1,0 |
| ■ Annað* | 9 | 1,6 | 0,8 |
| ■ Gild svör* | 1103 | 190,8 | 100,0 |

| | Fjöldi | % |
|------------------------|--------|-------|
| Gildir svarendur | 578 | 63,2 |
| Fengu ekki spurningu** | 325 | 35,5 |
| Svöruðu ekki | 12 | 1,3 |
| Heildarfjöldi | 915 | 100,0 |

*Hér var hægt að nefna fleiri en einn svarmöguleika, því eru fleiri svör en svarendur.



*Annað:

- 1777.
- Almennan fróðleik.
- Aurbleytusjá.
- Ekkert af þessu.
- Upplýsingar um veður.

Langalgengast er að fólk noti heimasíðu Vegagerðarinnar til að afla sér upplýsinga um færð á vegum. Algengt er líka að fólk skoði vefmyndavélnar á síðunni. Þá segist um einn af hverjum fjórum sem hefur farið inn á heimasíðu Vegagerðarinnar hafa notað vegsjána. Aðeins 3-4% segjast hafa notað farsímavélina eða eitthvað annað á síðunni.

Á næstu síðu má sjá dreifingu svara eftir bakgrunni þátttakenda.



Sp. 12. Hefur þú notað eitthvað af eftirfarandi á heimasíðu Vegagerðarinnar síðustu 12 mánuðum?

| | Gild | Uppl. um færð á | | | | |
|------------------------------------------|--------|-----------------|---------------|--------|------------|--------|
| | svör | vegum | Vefmyndavélar | Vegsjá | Farsímavél | Annað* |
| | Fjöldi | % | % | % | % | % |
| Kyn | | | | | | |
| Karl | 281 | 95,9 | 72,6 | 38,0 | 2,8 | 2,8 |
| Kona | 297 | 97,5 | 57,1 | 14,3 | 1,1 | 0,5 |
| Aldur | | | | | | |
| Yngri en 25 ára | 89,1 | 100,0 | 79,3 | 36,2 | 0,0 | 7,2 |
| 25-34 ára | 118 | 98,4 | 59,3 | 14,9 | 3,4 | 0,0 |
| 35-44 ára | 97,6 | 96,6 | 56,4 | 27,0 | 3,5 | 0,0 |
| 45-54 ára | 105 | 94,9 | 63,1 | 25,1 | 1,3 | 0,0 |
| 55 ára og eldri | 169 | 95,2 | 66,3 | 27,7 | 1,3 | 1,7 |
| Búseta | | | | | | |
| Reykjavík | 191 | 95,3 | 50,5 | 21,8 | 0,8 | 0,4 |
| Nágr.sveitarfélög Rvk. | 112 | 96,3 | 60,7 | 26,4 | 1,4 | 6,3 |
| Önnur sveitarfélög | 262 | 97,9 | 75,9 | 28,4 | 3,0 | 0,6 |
| Kjördæmi | | | | | | |
| Reykjavík-Norður | 95,1 | 95,0 | 41,8 | 21,8 | 0,9 | 0,0 |
| Reykjavík-Suður | 95,8 | 95,6 | 59,0 | 21,7 | 0,7 | 0,8 |
| Suðvestur | 112 | 96,3 | 60,7 | 26,4 | 1,4 | 6,3 |
| Norðvestur | 64 | 98,9 | 64,3 | 40,5 | 1,1 | 2,4 |
| Norðaustur | 130 | 97,4 | 78,8 | 26,0 | 5,0 | 0,0 |
| Suður | 67,7 | 97,7 | 81,3 | 21,4 | 1,2 | 0,0 |
| Fjölskyldutekjur | | | | | | |
| 399 þúsund eða lægri | 118 | 95,6 | 65,4 | 30,5 | 1,3 | 0,6 |
| 400-549 þúsund | 111 | 94,8 | 61,4 | 30,5 | 1,3 | 1,3 |
| 550-799 þúsund | 124 | 96,0 | 67,3 | 21,6 | 0,7 | 0,0 |
| 800 þúsund eða hærrí | 168 | 98,7 | 63,7 | 21,9 | 3,2 | 4,3 |
| Menntun | | | | | | |
| Grunnskólapróf eða minna | 25,2 | 97,2 | 66,0 | 16,7 | 3,1 | 0,0 |
| Grunnskólapróf og viðbót | 63,4 | 97,7 | 65,2 | 24,1 | 3,2 | 0,0 |
| Framhaldsskólapróf | 247 | 96,6 | 71,1 | 31,0 | 1,2 | 0,6 |
| Háskólapróf | 238 | 96,5 | 57,2 | 21,6 | 1,8 | 3,3 |
| Ert þú jákvæð(ur) eða neikvæð(ur) | | | | | | |
| Jákvæð(ur) | 356 | 96,7 | 66,0 | 26,9 | 1,5 | 2,4 |
| Í meðallagi | 163 | 98,2 | 62,0 | 18,8 | 3,5 | 0,0 |
| Neikvæð(ur) | 58,6 | 92,8 | 63,3 | 38,7 | 0,0 | 1,2 |

Ekki er reiknuð marktekt þegar svarendur geta valið fleiri en eitt svar.